

Längere Distanzen, weniger Treibstoff Esser Kies investiert in vier L 580 XPower von Liebherr

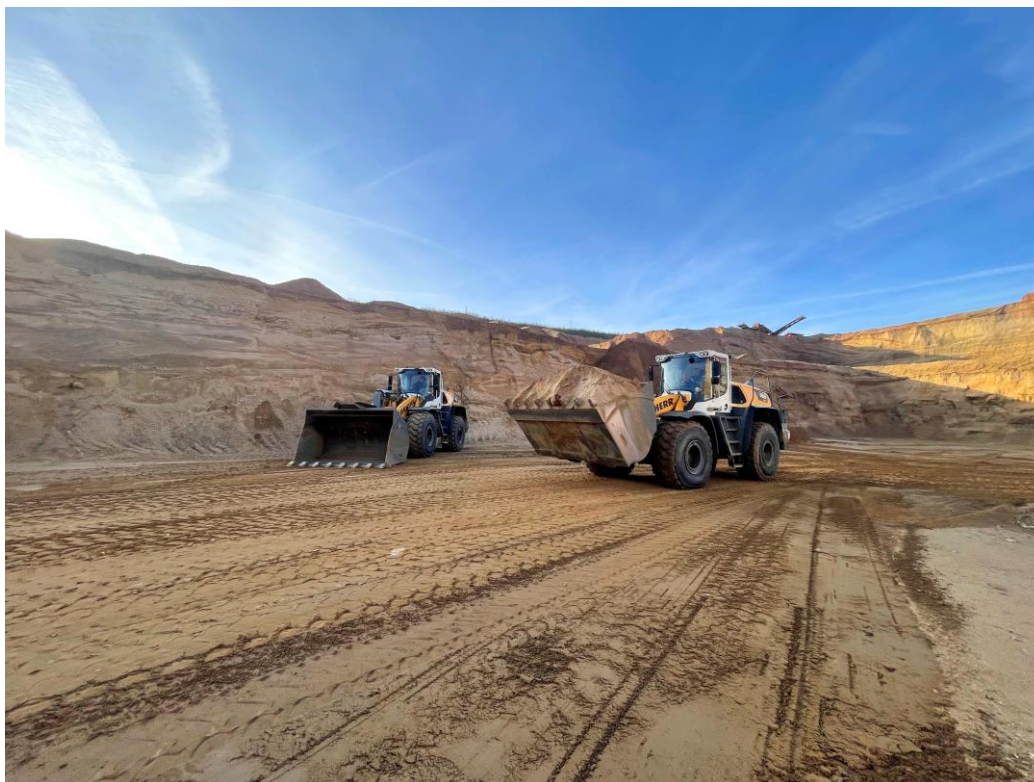
Meckenheim/Euskirchen. Bei der Josef Esser Sand und Kies GmbH mit Sitz in Euskirchen stehen die Zeichen auf Effizienz. Das 1963 gegründete familiengeführte Unternehmen in dritter Generation betreibt mehrere Kiestagebaue, in denen Rohkies gefördert wird. Naturgemäß werden die Strecken, die in den Kieswerken zurückgelegt werden müssen, mit der Zeit immer länger. Eingesetzte Maschinen müssen deshalb nicht nur leistungsstark und robust sein, sondern auch in Sachen Kraftstoffverbrauch überzeugen.

Ganz bewusst hat sich Esser Kies deshalb für Liebherr-XPower entschieden und vier L 580 über Beutlhauser in Meckenheim beschafft. Zwei der Radlader lösen Maschinen eines anderen Herstellers ab, bei den beiden weiteren handelt es sich um Neuinvestitionen. Die Besonderheit des Maschinenkonzepts XPower: Der leistungsverzweigte Fahrtrieb vereint den für das kurze Ladespiel optimalen hydrostatischen Antrieb mit dem mechanischen Antrieb, dessen Vorteile bei langen Distanzen und Bergfahrten zum Tragen kommen.

Bis zu fünf Liter weniger Kraftstoff pro Stunde

Die Kombination beider Antriebsarten in einem Radlader sorgt bei sämtlichen Anforderungen für nennenswerte Treibstoffeinsparungen. „Es kommt natürlich auch etwas auf die Fahrer an. Im Schnitt verbrauchen die XPower-Radlader von Liebherr im Vergleich zu unseren Vorgängergeräten zwei bis fünf Liter weniger Treibstoff pro Stunde – und das bei einer größeren Schaufelleistung und höherer Tonnenzahl, denn wir haben uns auch für größere Modelle entschieden“, stellt Junior-Chef Paul Esser heraus. Mit der festmontierten 5,70-Kubikmeter Schaufel können kürzere Ladezyklen erreicht werden.

Ein weiterer wichtiger Punkt, der für die Kaufentscheidung relevant war: Die Radlader zeichnen sich durch hohen Komfort aus. Paul Esser verweist auf die bemerkenswerte Laufruhe sowie die Übersichtlichkeit und Ergonomie der Kabine. „Gute Fahrer werden immer rarer. Deshalb muss man als Unternehmen wissen, worauf sie Wert legen und entsprechend investieren“, ist Esser überzeugt.



Die neu angeschafften XPower-Radlader werden bei Esser Kies im Kiestagebau eingesetzt. Bildquelle: Beuthhauser

Beuthhauser-Gruppe

Die Beuthhauser-Gruppe ist mit 551 Mio. € Jahresumsatz ein marktführendes Handels- und Dienstleistungsunternehmen in den Bereichen Verkauf, Vermietung und Service von hochwertigen Produkten sowie digitalen Lösungen. Zu den Hauptlieferanten zählen die Premium-Hersteller Liebherr Baumaschinen, Linde Flurförderzeuge und Mercedes-Benz Unimog. Den absolut entscheidenden Mehrwert für unsere Kunden leisten unsere rund 1.500 Mitarbeiter*innen an 27 Standorten: Persönlich, kompetent, schnell und lösungsorientiert. Genau das, was weder künstliche Intelligenz noch Algorithmen leisten können.

www.beuthhauser.de

Abdruck bei redaktioneller Verwendung honorarfrei. Wir bitten um Zusendung eines Belegexemplars.