



# Der Liebherr unter den Teleskopen

Multitalent trifft Kraftpaket



**LIEBHERR**

**BEUTLHAUSER**   
Mensch. Technik. Lösungen.



# Kraftpaket in jeder Dimension

## Leistungsfähigkeit

Der bewährte hydrostatische Fahrtrieb mit stufenloser Beschleunigung ohne Schaltvorgänge und die gute Wendigkeit garantieren rasche Arbeitsabläufe auch bei beengten Platzverhältnissen. Die universell einsetzbare und von Grund auf solide Baumaschine ist auf beste Leistung in den unterschiedlichen Einsätzen ausgelegt. Hohe Traglasten, eine intuitive Bedienung und Hochleistungskomponenten lassen den Fahrer seine Arbeit schnell und sicher erledigen.

## Wirtschaftlichkeit

Als Alleskönner trägt ein s-Teleskoplader entscheidend zur Effizienz Ihrer Fahrzeugflotte bei. Durch eine Vielzahl von Anbaugeräten

wird ein universeller Einsatz ermöglicht und die Auslastung gesteigert. Spitzenleistungen bei geringstem Treibstoffverbrauch und niedrigem Wartungsaufwand stehen für Wirtschaftlichkeit über die gesamte Nutzungsdauer.

## Zuverlässigkeit

Robust und zuverlässig: So präsentieren sich die s-Teleskoplader von Liebherr. Ausgereifte Technik und hohe Material- und Verarbeitungsqualität gewährleisten ein Höchstmaß an Verfügbarkeit. Ein hoher Nutzungsgrad und Werterhalt sind langfristig sichergestellt.

## Komfort

Die schallgedämpfte Kabine des s-Teleskop-

laders ist der ideale Arbeitsplatz. Beste Sichtverhältnisse nach allen Seiten, ein großzügiges Raumangebot, garantierte Sicherheit und ergonomische Bedienelemente ermöglichen ein entspanntes und produktives Arbeiten.

## Servicefreundlichkeit

Alle Servicepunkte sind zentral und gut zugänglich angeordnet. Die tägliche Inspektion der Maschine gestaltet sich dank der weit öffnenden Motorhaube einfach und zeitsparend. Lange Wartungsintervalle sparen Kosten und minimieren Stillstandszeiten. Und im Falle eines Falles haben Sie mit Beuthauser einen leistungsstarken Servicepartner an Ihrer Seite.

Jetzt  
günstig  
testen!

## Sonderaktion „Skeptikermiete“

Sie sind sich noch nicht sicher, ob ein Liebherr Teleskoplader der s-Reihe Ihre Anforderungen erfüllt oder für Ihren Einsatzzweck überhaupt die richtige Maschine ist? Dann nutzen Sie jetzt unsere spezielle Mietaktion. Ob zum Kennenlernen und Ausprobieren, oder konkret für den harten Produktiv-Einsatz – wir sind uns sicher, der Liebherr Teleskoplader wird Sie überzeugen.

### Konditionen der Sonderaktion:

- Mietbeginn nach Vereinbarung / Lieferzeit
- Vertragslaufzeit ab 1 Monat bis 12 Monate
- Rückgabe oder Übernahme möglich
- 100 % Anrechnung der bezahlten Mieten bei Übernahme
- Zinsfrei für die Vertragslaufzeit
- Zahlungsbedingungen: 10 Tage netto / netto bei Übernahme und Miete
- Anlieferung frei Haus

Während der Vertragslaufzeit von uns durchgeführte Kundendienste sowie Reparaturen, die nicht durch unsere Gewährleistungsansprüche abgedeckt sind, berechnen wir an Sie weiter. Die obligatorische Maschinenbruchversicherung wird durch den Kunden abgeschlossen. Kein Winterausstand möglich.

**Aktionsmietpreis**



# Die Vorteile der s-Modelle

T 35-6s, T 32-7s, T 36-7s, T 41-7s und T 33-10s gegenüber den entsprechenden Liebherr Standard-Telehandlern

**+33 %**

**höhere Fahrgeschwindigkeit  
(40 km/h)**

**+70 %**

**mehr Schub-/Zugkraft  
(70 kN)**

**+51 %**

**größere Arbeitshydraulik  
(160 L/min)**

**+** Load Sensing (LS) Pumpe für Arbeitshydraulik in Kombination mit einem lastunabhängigen Durchflusssystem (LUDV) für hohe Umschlagsleistung durch überlagerte Bewegungen

**+** Retarder-Funktion → beim z.B. Bergabfahren mit Anhänger wird ein zusätzliches Bremsventil aktiviert, das die Eigenbremswirkung ähnlich einer Retarder-Funktion erhöht

**+** Drehzahl-Absenkung bei Maximalgeschwindigkeit auf 1.900 U/min → Spart Kraftstoff und reduziert die Lautstärke in der Kabine



## Komfortable Fahrerkabine

Neues Kabinendesign mit deutlich mehr Platzangebot, optimalem Sichtfeld, ergonomischen Bedienelementen, Farbdisplay und vielen Ablagemöglichkeiten.



## Geräteaufnahmen

Liebherr bietet Geräteaufnahmen für Claas/Kramer, (mechanisch / hydraulisch), Manitou, (mechanisch / hydraulisch), JCB (hydraulisch) und Liebherr (hydraulisch).



## Zuverlässige Sicherheit

Eine Vielzahl von serienmäßigen oder optionalen Sicherheitseinrichtungen ermöglichen ein sicheres Arbeiten in jeder Situation.

# Die Modelle der s-Reihe

Modell	T 35-6s	T 32-7s	T 36-7s	T 41-7s	T 33-10s	NEU T 46-7s	NEU T 55-7s	NEU T 60-9s
	Motorleistung [kW]	100	100	100	100	100	100	115
Arbeitshydraulik Variable-Pumpe (LS) [L/min / bar]	160 / 240	160 / 240	160 / 270	160 / 270	160 / 270	200 / 240	200 / 270	200 / 270
Hubhöhe max. [m]	6,1	6,9	6,9	6,9	9,7	6,9	6,9	9,0
Traglast max. [t]	3,5	3,2	3,6	4,1	3,3	4,6	5,5	6,0
Einsatzgewicht* [kg]	7.510	7.585	7.420	7.640	8.230	8.995	10.600	11.700
Wenderadius [mm]	3.812	3.812	3.906	3.906	3.906	3.833	3.902	4.090
Max. Fahrgeschwindigkeit / Option [km/h]	40 / 30 / 20					40 / 30 / 20		
Max. Zugkraft bei 40 km/h / bei 20 bzw. 30 km/h [kN]	57 / 70	57 / 70	57 / 70	57 / 70	57 / 70	62 / 82	77 / 103	77 / 103
Monatlicher Mietpreis**, zzgl. MwSt. [€]	1.300,00	1.300,00	1.350,00	1.400,00	1.400,00	1.450,00	1.550,00	1.700,00

\* mit Standardgabel und vollem Dieseltank mit Standardausstattung, Reifen Michelin XMCL 460/70-24. Ohne Fahrer.

\*\* Es gelten unsere Mietbedingungen unter [www.beuthauser.de/agb](http://www.beuthauser.de/agb)

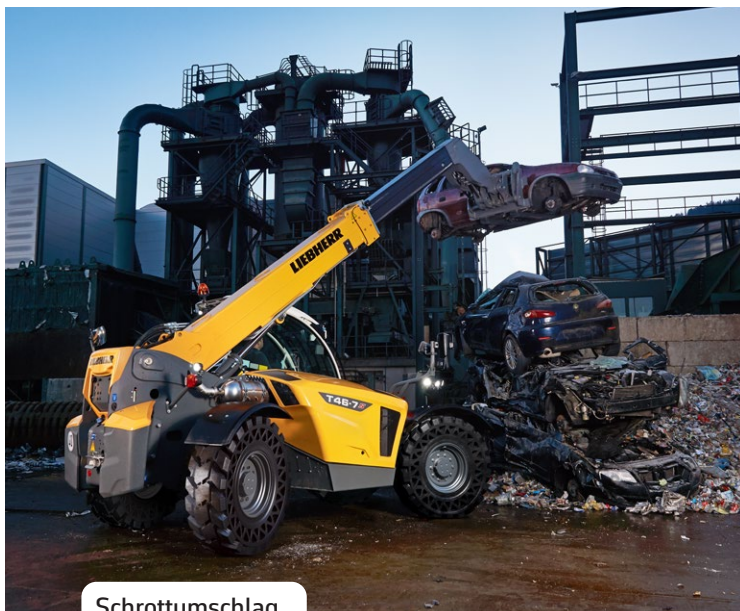


# Vielseitigkeit im Einsatz

Liebherr Teleskoplader sind wahre Multitalente. Die breite Modellpalette erlaubt den Einsatz in vielen unterschiedlichen Bereichen. Zahlreiche Anbaugeräte ermöglichen eine universelle Verwendung und steigern somit die Auslastung.



Kieswerk



Schrottschlag

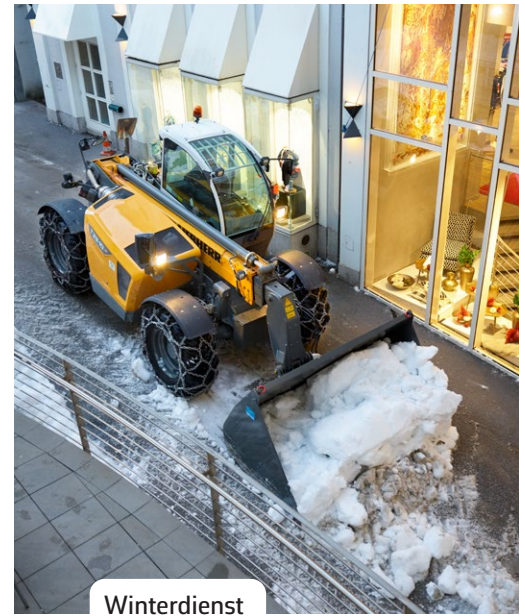


Sägewerk





Kommunal



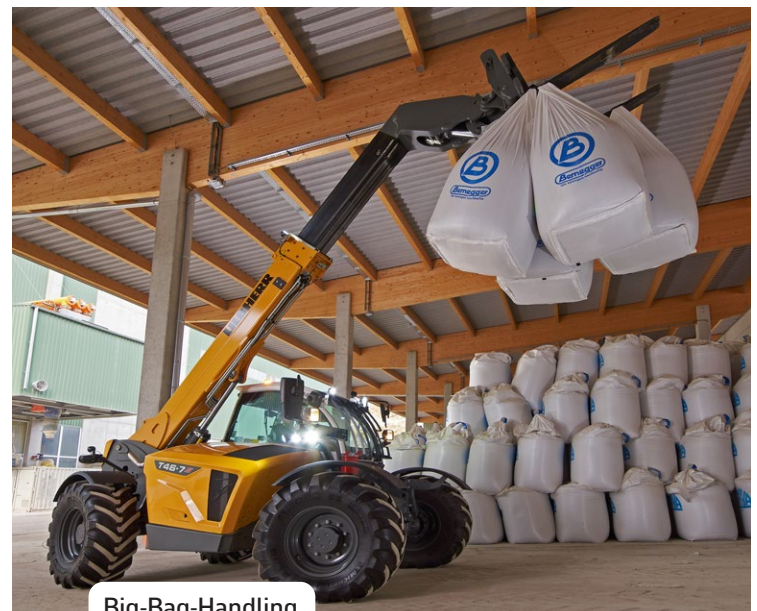
Winterdienst



Baustelle



Bauhof / Baustoffhandel



Big-Bag-Handling





Recycling



Lagerlogistik





Biomasse



Veranstaltungstechnik / Zeltbau



GaLa-Bau



Recycling



Hausbau





#### Carl Beuthauser Baumaschinen GmbH

##### PASSAU

Tittlinger Straße 39  
94034 Passau  
Tel. 08 51 / 70 00-0  
Fax 08 51 / 70 00-6139  
passau@beuthauser.de

##### REGENSBURG

Hofer Straße 4  
93057 Regensburg  
Tel. 09 41 / 6 95 66-0  
Fax 09 41 / 6 95 66-30  
regensburg@beuthauser.de

##### NÜRNBERG

Siemensstraße 32-34  
91126 Rednitzhembach  
Tel. 091 22 / 87 23-0  
Fax 091 22 / 87 23-23  
nuernberg@beuthauser.de

##### SCHWEINFURT

Stockholmstraße 1  
97424 Schweinfurt  
Tel. 097 21 / 388 57-0  
Fax 097 21 / 3 88 57-19  
schweinfurt@beuthauser.de

##### WÜRZBURG

Friedrich-Koenig-Str. 21  
97080 Würzburg  
Tel. 09 31 / 70 52 10-0  
Fax 09 31 / 70 52 10-29  
wuerzburg@beuthauser.de

##### DRESDEN

Augustusweg 10  
01109 Dresden  
Tel. 03 51 / 88 30-0  
Fax 03 51 / 88 30-209  
dresden@beuthauser.de

##### COTTBUS

Drewitzer Straße 2  
03042 Cottbus  
Tel. 03 55 / 7 56 76-0  
Fax 03 55 / 7 56 76-17  
cottbus@beuthauser.de

##### MECKENHEIM

Am Hambuch 14  
53340 Meckenheim  
Tel. 022 25 / 91 91-0  
Fax 022 25 / 91 91-91  
meckenheim@beuthauser.de

##### AACHEN

Jülicher Straße 374 f  
52070 Aachen  
Tel. 02 41 / 15 97-13  
Fax 02 41 / 15 97-12  
aachen@beuthauser.de

##### WEISSENTHURM

Neustraße 9  
56575 Weisenthurm  
Tel. 026 37 / 92 34-0  
Fax 026 37 / 92 34-56  
weissenthurm@beuthauser.de



[www.beuthauser.de](http://www.beuthauser.de)