



Bau spezial artikel



Arbeitsschutz vom Profi

Wir bieten Ihnen ein breitgefächertes Sortiment an Sicherheits- und Berufsschuhen renommierter Marken für die unterschiedlichsten Berufsgruppen und in allen Sicherheitsstufen. Mit unserer Arbeitsschutzkleidung sind Ihre Mitarbeiter von Kopf bis Fuß perfekt ausgestattet – **sicher, funktional und optisch ansprechend.**

- ✓ Arbeits- und Berufskleidung
- ✓ Sicherheits- und Berufsschuhe
- ✓ Businessbekleidung
- ✓ Warnschutzbekleidung
- ✓ Forstschutzausrüstung
- ✓ Augen- und Gehörschutz
- ✓ Atem- und Kopfschutz
- u. v. m.

STICK- UND DRUCKSERVICE
z. B. für Ihr Logo

Auszug aus der Beutlhauser Arbeitsschutz-Markenwelt



BEUTLHAUSER SAFE WORK STORE

Im Gewerbepark B11 / 93059 Regensburg
Tel.: +49 941/6 95 66 90 / info@safe-work.de

www.safe-work.de



BEUTLHAUSER
SAFE WORK STORE

Sortimentsübersicht

ab Seite

ABSTANDHALTER/MAUERSTÄRKEN

Abstandhalter aus Faserbeton, Abstandhalter aus Kunststoff, Unterstüztungs-Schlangen, Mauerstärken aus Faserbeton und Kunststoff, Bindedraht

11

FOLIEN/NOPPENMATTEN

Baufolien, Noppenmatten, Planschutztaschen, Schaumstoffstreifen, Frostschutzmatten

21

BAUPROFILE

Kunststoffleisten, Holzleisten, Keile, Nägel

27

DRUCKWASSERDICHTHE HAUSEINFÜHRUNGEN

Dichtungseinsätze, Rohrdurchführungen Faserzement und Kunststoff, Bauherrenpakete, Bodendurchlässe, Mauerkragen

35

FUGENABDICHTUNG/BAUCHEMIE

Fugenblech, Quellband, Verpressschlauch, Verdunstungsschutz

41

VERANKERUNG/BEWEHRUNGSTECHNIK

Ankerschienen, Bewehrungsanschlüsse, Mauerverbinder, Maueranschlussanker

53

SCHALUNGEN

Holzschalungsträger, Schalungsplatten, 3-Schicht-Schalungsplatten

59

BLITZSCHUTZ

Erdungsband, Verbinder und Zubehör

73

BAUAKUSTIK/LICHTSCHÄCHTE

Köcher, Schalrohre, Hüllwellrohre, Streckmetall, Deckenrandschalung Thermo, Deckenrandschalung Holzbeton, Ringbalkenschalung

77

/// Mit der Kraft einer starken Firmengruppe.

Unter dem Dach der Beuthauser-Gruppe sind Handels- und Dienstleistungsunternehmen an 25 Standorten mit rund 1.200 Mitarbeitern vertreten. Das Familienunternehmen besteht seit 1860. Durch exklusive Partnerschaften mit marktführenden Herstellern werden Baumaschinen, Baugeräte, Flurförderzeuge (Stapler und Lagertechnik) sowie Kommunaltechnik verkauft und vermietet.



Maßgeschneidert für Ihre Anforderungen.

GESCHÄFTSBEREICHE

Baumaschinen und Baugeräte

Vertriebs- und Servicepartner für

LIEBHERR

50

JAHRE
PARTNERSCHAFT
BEUTLHAUSER
UND LIEBHERR



Flurförderzeuge

Vertriebs- und Servicepartner für

Linde



Kommunaltechnik

Vertriebs- und Servicepartner für



Mercedes-Benz
Unimog



LEISTUNGSSPEKTRUM

KAUF

heißt bei Beutlhauser volles Sortiment. Wir sind der kompetente Partner für alle Investitionen im Maschinen-, Geräte- und Werkzeugbereich sowie bei Betriebsbedarf und Baustelleneinrichtung – mit einem umfassenden Angebot von über 50.000 Produkten und Artikeln.

MIETE

bei Beutlhauser steht für ein leistungsstarkes Vollsortiment von über 3.000 modernsten Maschinen und Geräten für die vielfältigsten Einsatzbereiche. Wir bieten bedarfsspezifische Problemlösungen sowie Spezialgeräte und Flottenvermietung mit regionaler und überregionaler Betreuung.

SERVICE

wird bei uns groß geschrieben. Über die Hälfte unserer Mitarbeiter – rund 500 – sind im Servicebereich tätig. Wir verstehen uns nicht nur als Händler und technischer Dienstleister, sondern auch als Problemlöser, der seinen Kunden mit vielen zusätzlichen Leistungen einen echten Mehrwert bietet.

Immer für Sie da – unsere Fachberater.

Firmensitz Passau

Telefon +49 851/7000-0

Andreas Hartl -6252

Außendienst

Robert Feilmeier +49 171/7332578

Engelbert Lehner +43 664/5329402

Wilhelm Masur +49 170/1667355

Sebastian Tanzer +49 151/18031299

Niederlassung Regensburg

Telefon +49 941/69566-0

Ludwig Ott -10

Außendienst

Robert Dietl +49 171/7271744

Florian Grübl +49 151/18031335

Johann Rupprecht +49 171/7271019

Manfred Sippl +49 170/5373826

Carina Fendt +49 151/40209415

Niederlassung Nürnberg

Telefon +49 9122/8723-0

Johannes Metzger -34

Außendienst

Florian Schneider +49 151/18031336

Gerhard Kratzer +49 151/18031326

Tobias Willer +49 151/40209555

Christoph Bauer +49 151/40209472

Niederlassung Schweinfurt

Telefon +49 9721/38857-0

Sabine Schipke -36

Maximilian Herold -34

Außendienst

Dominik Stöhr +49 151/18031480

Björn Rasch +49 151/40209556

Niederlassung Würzburg

Telefon +49 931/705210-0

Sabine Schipke +49 9721/38857-36

Außendienst

Andre Demar +49 151/18031579

Niederlassung Dresden

Telefon +49 351/8830-0

Udo Zeisberg -134

Außendienst

Jan Sonntag +49 172/3509911

Mario Kontek +49 172/3509914

Thomas Löbel +49 152/08525851

Niederlassung Cottbus

Telefon +49 355/75676-0

Rico Duhra -26

Außendienst

Thomas Zech +49 172/3539911

Niederlassung Meckenheim

Telefon +49 22 25/91 91-0

Max Hüskens -60

Außendienst

Bastian Küpper +49 151/40 20 94 43

Niederlassung Andernach

Telefon +49 26 32/ 4 90 93-0

Außendienst

Peter Endres +49 15 14/020 95 95

Herbert Rücken +49 15 14/020 94 35



Unsere Baugeräte finden Sie online unter
shop.beutlhauser.de



Leidenschaft für Präzision



Herkömmliche Vermessungs- und Absteckverfahren mit Werkzeugen wie Bandmaß, Lot, Nivelliergerät und Messlatte sind zeitaufwändig, fehleranfällig und oft nicht mehr zeitgemäß. Smart Systems bringt die Welt der digitalen Bauvermessung und moderne Technologien auf Ihrer Baustelle zum Einsatz. Überzeugen Sie sich von einfachen und effizienten GPS- und TPS-Vermessungslösungen, 2D- und 3D-Baggersteuerungen bis hin zur Abziehautomatik.

iCB50, ab 9.971,45 €

Die Lösung für schnur- und maßbandloses Messen auf der Baustelle

- Schnelle und präzise Absteckung von Punkten und Linien
- Einfache Absteckung komplexer Strukturen
- Schnelle Prüfung der senkrechten Ausrichtung von Schalungen und Strukturen
- Schnelle und präzise Durchführung von Kontrollmessungen
- Verwendung digitaler Entwurfsdaten einschließlich vollständig gerenderter Modelle im IFC-Format



iCON GPS 70, ab 16.769,90 €

- GNSS Rover für den Baustelleneinsatz
- Permanente Neigungskompensation
- Unempfindlich gegenüber magnetischen Störungen
- Bestandsdaten werden schneller gesammelt und Entwürfe schneller abgesteckt
- Dort messen, wo es vorher nicht möglich war

Beuthauser Smart Systems bietet modernste Technologien für die Bereiche Bau, Kommunal und Logistik. Durch das Zusammenspiel von Vermessungstechnik, Maschinensteuerungen, Fernsteuerungen, Prozessdatenerfassung und Cloud-Plattformen können Prozesse digital abgebildet, optimiert und sicherer gestaltet werden. Dies steigert die Effizienz im Maschineneinsatz, schont Ressourcen und spart kostbare Zeit bei der Planung von neuen Projekten.

■ Eine ausgezeichnete Software für die Baubranche



Mit OneStop Pro® erhalten Kunden eine mehrfach ausgezeichnete Bausoftware, die **marken- und herstellerunabhängig** eine einfache Verwaltung, Disposition und Auswertung sämtlicher Fahrzeuge, Maschinen und Geräte ermöglicht.

Stillstand und Leerlauf im Maschinenpark kann sich kein Unternehmen leisten. Maschinen und Geräte müssen produktiv sein, die Taktung ist hoch und die Zeitfenster von einem Einsatz zum nächsten sind knapp bemessen. Zeit ist Geld. Wer da noch handgeschriebene Listen führt, Informationen suchen muss oder häufig herumtelefoniert, verliert schnell den Überblick.

OneStop Pro sorgt mit vier verschiedenen Produkten für 100 % Transparenz und Überblick: Das Einsteigerprodukt **Go!** umfasst grundlegende Funktionen, wie zum Beispiel eine marken- und herstellerunabhängige Verwaltung sämtlicher Maschinen, Geräte und Fahrzeuge inkl. Wartungen und Prüfungen. Das Produkt **Telematics** liefert zusätzlich auch Live-Informationen der Geräte und Maschinen in Bezug auf Standorte und Bewegungen. Mit dem Produkt **Business** haben OneStop Pro Kunden sogar die Möglichkeit, digital zu disponieren, Kosten zu überwachen und Auswertungen durchzuführen. Bei **All-Inclusive** ist der Name Programm: Es vereint sämtliche Funktionen der OneStop Pro Produkte in nur einer Anwendung.

IHRE VORTEILE

- Alle entscheidungsrelevanten Informationen per Knopfdruck übersichtlich dargestellt (auch mobil via App)
- Anbindung neuer und bestehender Telematik
- Diebstahlschutz mittels Geofence
- Möglichkeit von individuellen Schnittstellen zur vorhandenen Unternehmenssoftware
- Schulungen und erstklassiger Support



MEHR ERFAHREN

→ onestop-pro.de/produkte

Wählen Sie das passende OneStop Pro Produkt individuell nach Ihren Bedürfnissen.



Go! – Das Einsteigerprodukt



Telematics – Standorte & Live-Informationen








Business – Mehr Funktionen – größerer Nutzen



All-Inclusive – Einfach alles mit drin!

Sicherheit geht vor.

Unter Beuthhauser Safe Work werden Dienstleistungen und Präventivmaßnahmen rund um den Arbeitsschutz zusammengefasst. Arbeitssicherheit, Gesundheitsschutz, Brandschutz, Explosionsschutz und Gefahrstoffmanagement sind unsere Schwerpunktthemen. Sicheres Arbeiten verlangt eine ganzheitliche Betrachtung und Einbeziehung aller Beteiligten. Hierbei unterstützt Sie ein leistungsstarkes Team mit individuell angepassten Konzepten von der Beratung bis hin zum Coaching der Beteiligten.

-  Arbeitssicherheit
-  Produktsicherheit
-  Technischer Prüfdienst
-  Betrieblicher Brandschutz
-  Trainings



MEHR ERFAHREN

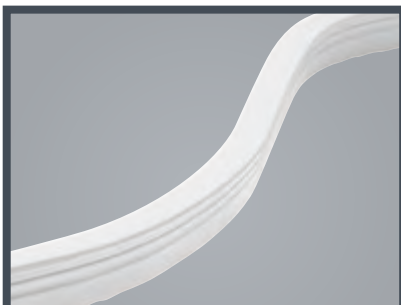
→ beuthhauser.de/safework

Sicherheit geht vor.

Professionelle Betreuung beim betrieblichen Arbeitsschutz.



ABSTANDHALTER / MAUERSTÄRKEN



**ABSTANDHALTER
AUS FASERBETON**
› SEITE 12 – 13



**UNTERSTÜTZUNGS-
SCHLANGEN**
› SEITE 14



**ABSTANDHALTER
AUS KUNSTSTOFF**
› SEITE 13 – 15



**KUNSTSTOFF-MAUERSTÄRKEN
UND ZUBEHÖR**
› SEITE 16 – 18



**FASERBETON-MAUERSTÄRKEN
UND ZUBEHÖR**
› SEITE 18 – 19



BINDEDRAHT
› SEITE 20



Knochen mit Draht

- Einzelabstandhalter „Knochen mit Draht“ aus Faserbeton, 1,2 mm Schwarzdraht
- geprüft nach DBV-Merkblatt „Abstandhalter“ DBV - c - L2/F/T/A

Typ	Betondeckung mm	Schnittbreite mm	Sack Stk	Palette Stk
FBEKD20	20-25-30	22	500	25.000
FBEKD35	35-40-50	25	250	10.000
FBEKD45	45-55-60	28	125	5.000

Dreikant mit Haken L = 180 mm

- Flächenabstandhalter „Dreikant mit Haken“ aus Faserbeton
- für Eisen bis Ø 12 mm, für Q-Matten 15 x 15 cm
- geprüft nach DBV-Merkblatt „Abstandhalter“ DBV - c - L2/F/T/A



Typ	Betondeckung mm	Länge m	Karton Stk	Palette Stk
FBKH2018	20	0,18	150	6.000
FBKH2518	25	0,18	125	5.000
FBKH3018	30	0,18	125	5.000
FBKH3518	35	0,18	100	4.000
FBKH4018	40	0,18	100	4.000
FBKH4518	45	0,18	80	3.200
FBKH5018	50	0,18	50	2.000
FBKH5518	55	0,18	45	1.800

Dreikant mit Haken L = 330 mm

- Flächenabstandhalter „Dreikant mit Haken“ aus Faserbeton
- für Eisen bis Ø 12 mm, für R-Matten 15 x 25 cm
- geprüft nach DBV-Merkblatt „Abstandhalter“ DBV - c - L2/F/T/A



Typ	Betondeckung mm	Länge m	Karton Stk	Palette Stk
FBKH2033	20	0,33	75	3.000
FBKH2533	25	0,33	75	3.000
FBKH3033	30	0,33	75	3.000
FBKH3533	35	0,33	60	2.000
FBKH4033	40	0,33	50	2.000
FBKH4533	45	0,33	40	1.600
FBKH5033	50	0,33	40	1.280
FBKH5533	55	0,33	25	1.000

Schlange mit Noppen

- Flächenabstandhalter „Schlange mit Noppen“ aus Faserbeton
- geprüft nach DBV-Merkblatt „Abstandhalter“ DBV - c - L2/F/T/A

Typ	Betondeckung mm	Länge m	Palette Stk
FBSN2508	25	0,8	1.750
FBSN3008	30	0,8	1.500
FBSN3508	35	0,8	1.250
FBSN4008	40	0,8	1.000
FBSN4508	45	0,8	750
FBSN5008	50	0,8	600
FBSN5508	55	0,8	500
FBSN6008	60	0,8	500



Dreikant voll

- Flächenabstandhalter „Dreikant voll“ aus Faserbeton
- geprüft nach DBV-Merkblatt „Abstandhalter“ DBV - c - L2/F/T/A

Typ	Betondeckung mm	Länge m	Palette Stk
FBD2010	20	1	1.500
FBD2510	25	1	1.000
FBD3010	30	1	750
FBD3510	35	1	600
FBD4010	40	1	400
FBD4510	45	1	300
FBD5010	50	1	250



Drunterleiste „Brücke“ mit Aussparung

- Flächenabstandhalter aus Kunststoff
- geprüft nach DBV-Merkblatt „Abstandhalter“ DBV - c - L2/F

Typ	Betondeckung mm	Länge m	Bund m	Palette Stk
DL20/200	20	2	100	6.300
DL25/200	25	2	100	4.900
DL30/200	30	2	100	4.200
DL35/200	35	2	60	3.600
DL40/200	40	2	60	2.400
DL50/200	50	2	60	1.680





Drunterleiste „Brücke“ voll mit seitlichen Durchflusslöchern

- Flächenabstandhalter aus Kunststoff
- geprüft nach DBV-Merkblatt „Abstandhalter“ DBV - c - L2/F

Typ	Betondeckung mm	Länge m	Bund m	Palette m
DLO25/200	25	2	100	4.900
DLO30/200	30	2	100	4.200
DLO35/200	35	2	60	3.600
DLO40/200	40	2	60	2.400
DLO50/200	50	2	60	1.680



S-Schlange

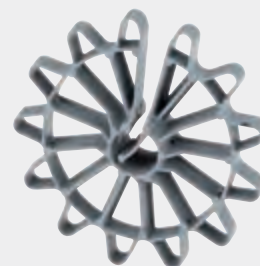
Abstandhalter aus Draht zwischen Ober- und Unterbewehrung in Betondecken. Hohe Stabilität und Standfestigkeit durch Schlangenform.



Typ	Höhe mm	Länge m	Bund Stk	Palette Stk
A03	30	2	25	2.000
A04	40	2	25	2.000
A05	50	2	25	1.500
A06	60	2	25	1.500
A07	70	2	25	1.000
A08	80	2	25	1.000
A09	90	2	25	1.000
A10	100	2	25	900
A11	110	2	25	800
A12	120	2	25	700
A13	130	2	25	600
A14	140	2	25	600
A15	150	2	25	600
A16	160	2	25	500
A18	180	2	25	500
A20	200	2	25	400
A22	220	2	25	400
A24	240	2	25	300
A26	260	2	25	300
A28	280	2	25	300
A30	300	2	25	300
A32	320	2	25	300
A34	340	2	25	200
A36	360	2	25	200
A38	380	2	25	200
A40	400	2	25	200

Ringabstandhalter – Klemmsterne

Typ	Betondeckung mm	Für Eisen Ø m	Beutel Stk	Palette Stk
R15	15	4–10	1.000	60.000
R20	20	4–12	1.000	50.000
R25	25	4–12	500	30.000
R30	30	4–12	500	20.000
R35	35	4–12	200	12.000
R40	40	4–12	125	10.000
R50	50	4–12	100	5.000



Abstandhalter Horizontal

Typ	Betondeckung mm	Für Eisen Ø mm	Beutel Stk	Palette Stk
H20	20	4–16	500	32.000
H25	25	4–16	500	28.000
H30	30	4–16	250	25.000
H35	35	4–16	250	24.000
H40	40	4–16	250	25.000
H45	45	4–16	125	12.000
H50	50	4–16	125	12.000



Abstandhalter 4-Fuß, mit spitzem Fuß

Typ	Betondeckung mm	Für Eisen Ø mm	Beutel Stk	Palette Stk
ATVS20	20	6–20	2.000	12.000
ATVS25	25	6–20	1.500	12.000
ATVS30	30	6–20	1.500	12.000
ATVS35	35	6–20	1.000	10.000
ATVS40	40	6–20	1.000	10.000
ATVS45	45	6–20	1.000	8.000
ATVS45	50	6–20	500	7.500
ATVS55	55	6–20	500	7.500



Schalungsanschlätze

- zur raschen, anwendungsfreundlichen Positionierung von Schalungen

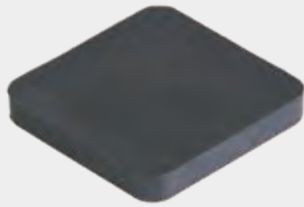
Typ	Ø mm	Höhe m	Länge m	Karton Stk
EHN (mit Nagel)	48	30	57	100
EV (ohne Nagel)	40	30	–	100





Kunststoffnägel

Typ	Länge mm	Plattendicke mm	Beutel Stk	Palette Stk
N075	75	bis 25	1.000	60.000
N100	100	ab 25	500	40.000
N125	125	ab 50	500	30.000
N150	150	ab 75	500	25.000
N175	175	ab 100	250	22.750
N200	200	ab 125	250	22.750
N250	250	ab 175	250	16.000



Montageplatten ohne Schlitz „voll“

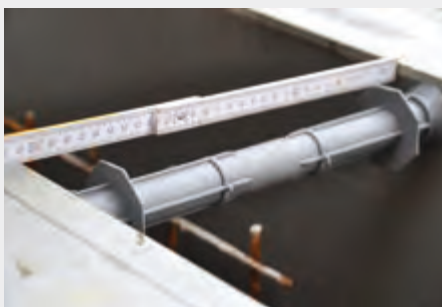
Typ	Stärke mm	Abmessung cm	Sack Stk	Palette Stk
UP02	2	70x70	125	15.000
UP03	3	70x70	125	15.000
UP05	5	70x70	125	15.000
UP07	7	70x70	125	15.000
UP10	10	70x70	125	10.000
UP12	12	70x70	125	8.000
UP15	15	70x70	50	8.000
UP20	20	70x70	50	6.000



Oktagon®-Kunststoffmuerstärken

Typ	Wandstärke mm	Sack Stk	Palette Stk
015*	150	100	2.400
018*	180	100	2.400
020*	200	100	2.400
022/3T	220	100	2.400
024*	240	100	2.400
025*	250	100	2.400
030*	300	100	2.400
035*	350	100	1.500
0365*	365	100	1.500
040*	400	100	1.500
045/3T	450	50	800
050/3T	500	50	800
055/3T	550	50	800
060/3T	600	50	800

* aus einem Stück gefertigt



Oktagon®-Konus

Vorsatzkonus für die Selbstherstellung von wasserdichten Schalungsspannstellen. Durch Ablängen eines Kunststoffabstandrohres 22/26 mm um 8 cm kürzer als die gewünschte Wandstärke und Aufpressen eines Oktagon®-Konus, können Sonderlängen mit den Eigenschaften von Oktagon® hergestellt werden.

Typ	Für Rohr Ø mm	Sack Stk	Palette Stk
OK	22/26	200	5.000

Oktagon®-Stopfen

- Oktagon®-Stopfen für das dichte Verschließen von Oktagon®-Konus
- Nur einschlagen, nicht kleben!
- Durch den langen Stopfen einfache und schnelle Arbeitsweise. Die massive Ausführung des Stopfens erhöht die Sicherheit des Systems. Einbautiefe ca. 12 mm

Typ	Sack Stk	Palette Stk
OS	200	25.000

Kunststoff-Abstandrohr

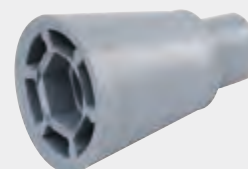
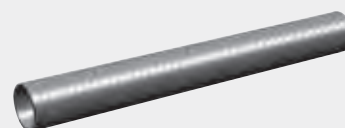
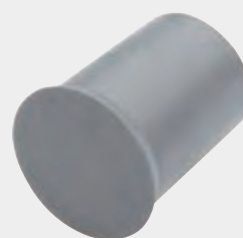
Typ	Innen/Außen Ø mm	Länge m	Bund m	Palette m
A2024/2	20/24	2	50	3.000
A2226/2	22/26	2	50	3.600
A2630/2	26/30	2	50	2.800

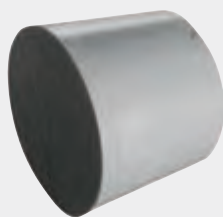
Konus

Typ	Für Rohr Ø mm	Einbaulänge mm	Sack Stk	Palette Stk
K20	20	10	500	24.000
K22	22	10	500	30.000
K26	26	10	250	28.000

Konus – tief

Typ	Für Rohr Ø mm	Einbaulänge mm	Sack Stk	Palette Stk
K22/3	22	30	250	5.000
K22/5	22	50	250	5.000





Verschlussstopfen

Typ	Für Rohr Ø mm	Sack Stk	Palette Stk
ST20	20	1.000	48.000
ST22	22	1.000	48.000
ST26	26	500	50.000

Dichtstopfen – Flupp

Typ	Für Rohr Ø mm	Sack Stk	Palette Stk
DS20	20	500	25.000
DS22	22	500	50.000
DS26	26	250	20.000

Schalstopfen

- aus äußerst hochwertigem Kunststoff
- verschleißt verlässlich Löcher in Schalungen von Ø 22 mm bis Ø 25 mm

Typ	Einbaulänge mm	Sack Stk	Palette Stk
SST22	1	500	40.000

Mauerstärken aus Faserbeton – Fixlängen FB-Distanzrohr 22/40 mm

- für Ankerstäbe 15 mm

Typ	Innen Ø mm	Länge mm	Sack Stk	Palette Stk
224018	22	180	25	1.000
224020	22	200	25	1.000
224022	22	220	25	1.000
224023	22	230	25	1.000
224024	22	240	25	1.000
224025	22	250	25	1.000
224028	22	280	25	1.000
224030	22	300	25	1.000
224035	22	350	25	1.000
224040	22	400	25	1.000

Mauerstärken aus Faserbeton – Standardlänge

- für Ankerstäbe 15 mm, beidseitig geschnitten

Typ	Innen Ø mm	Länge mm	Palette Stk
2240	22	1.250	300

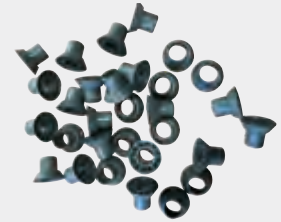
Dichtkappen

Typ	Einbaulänge mm	Sack Stk
DK22	1	250



Stützkonen

Typ	Einbaulänge mm	Sack Stk
SK22/10	10	500



Kupplung

Typ	Einbaulänge mm	Sack Stk
KUPPLUNG22	1	250



Faserbetonstopfen

Typ	Für Ø mm	Länge mm	Sack Stk	Palette Stk
STOPFEN22/20	22	20	1.000	50.000



2-K Faserbeton-Kleber

Typ	Gebindeinhalt kg	VPE Stk
KLEBER1	1	1



Quellmörtel

für das Verschließen von Rohrspitzen

- wasserdicht
- schalldicht
- trinkwasserunbedenklich
- gasdicht
- feuerbeständig
- kostengünstig

Typ	Gebindeinhalt kg	VPE Stk
99000003/1	25	1



Reinigungsbürsten für Mauerstärken Ø 22 mm

Typ	Beschreibung	Menge Stk
224035	mit Holzgriff	1
224040	mit Ansatz für Bohrmaschine	1





4435311020



4438015640

Bindedraht in Ringen

Typ	Güte	Stärke mm	Ring kg
4435244310/10	verzinkt	1,0	2,5
4435244310	verzinkt	1,4	2,5
4435244210	geglüht	1,4	2,5
4435244230	geglüht	3,1	5,0
4317784013987	geglüht	4,0	25,0

Bindedraht im Eimer

Typ	Güte	Stärke mm	Eimer kg
4317784547222	verzinkt	1,4	20
4435244500	geglüht	1,4	20
4330816963432	Edelstahl V2A	1,4	20

Bindedraht, Drilldraht, Ösendraht doppelt

Typ	Güte	Länge cm	Stärke mm	Bund Stk
4435244710	verkupfert	10	1,0	1.000
4435244720	verkupfert	12	1,0	1.000
4435244730	verkupfert	14	1,0	1.000
4435244740	verkupfert	16	1,0	1.000
4435244750	verkupfert	18	1,0	1.000

Drillapparat

Typ	Länge cm	Karton Stk
4435244705	320	1

Monierzangen

Typ	Beschreibung	Länge mm	Karton Stk
4435311020	schwarz, atramentiert	280	6
4438015640	glanzverzinkt	315	6

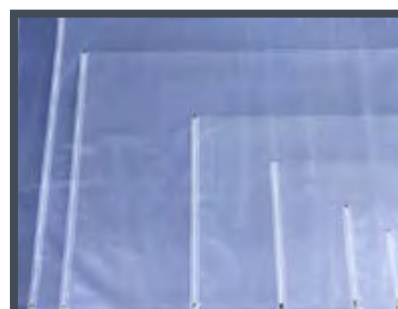
FOLIEN / NOPPENMATTEN



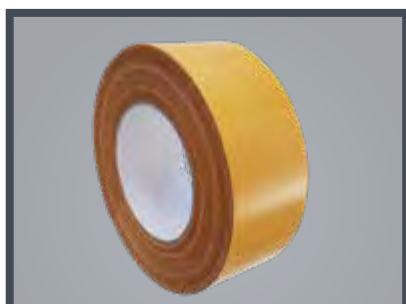
NOPPENFOLIE UNKASCHIERT
 > SEITE 22



NOPPENFOLIE KASCHIERT
 > SEITE 23



PLANSCHUTZTASCHEN
 > SEITE 24



KLEBEBÄNDER
 > SEITE 24



ABDECKMATTEN
 > SEITE 25



FOLIE
 > SEITE 26

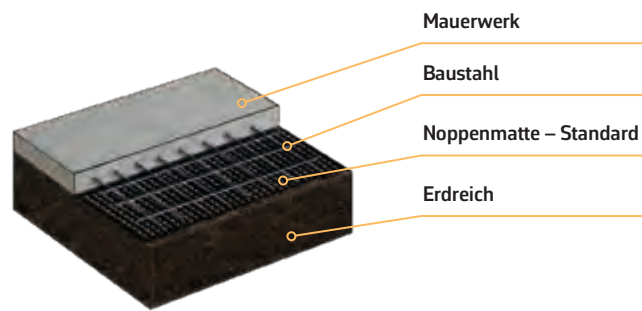


Noppenmatte/-folie – Standard

Die Noppenmatte Standard ist sehr langlebig, da sie wurzel- und verrottungs-fest ist. Sie ist ideal geeignet zum Einsatz als Grundmauerschutz (DIN-Normen bei Bauwerksabdichtungen beachten), sowie beim Einsatz als Sauberkeitsschicht. Selbstverständlich wurden die Noppenmatten nach den DIN-Vorgaben geprüft und können folgende Prüfzeugnisse vorweisen:

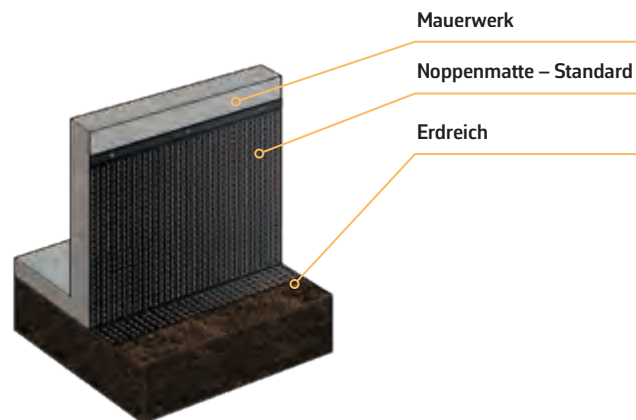
- Prüfung des Widerstandes gegen Wasserdurchgang nach DIN EN 1928
- Bestimmung der Wasserdichtheit nach DIN EN 13967
- Bestimmung der Wasserdampfdurchlässigkeit nach DIN EN ISO 15106-3
- Prüfung des Weiterreißwiderstandes nach DIN EN 12310-1
- Prüfzeugnis der Druckprüfung

Typ	Rollenbreite m	Rollenlänge m	Palette Rollen	Palette m ²
NBS10020	1,0	20	30	600
NBS15020	1,5	20	15	450
NBS20020	2,0	20	15	600
NBS25020	2,5	20	15	750
NBS30020	3,0	20	25	1500



Einsatz bei Sauberkeitsschicht

Kosten- und Zeitersparnis; Alternativ zum Magerbeton



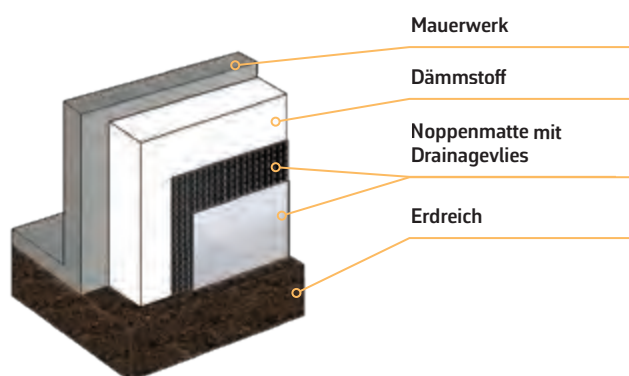
Einsatz bei Grundmauerschutz

Sehr gute Unterlüftung des Mauerwerks

Noppenmatte/-folie mit Drainagevlies

Mittels Noppenmatte mit Drainagevlies wird das Mauerwerk vom übrigen Erdreich getrennt. Das aufkaschierte Drainagevlies garantiert eine sichere Ableitung des Sickerwassers. Diese Bahn eignet sich ideal (Din Normen bei Bauwerksabdichtungen beachten) beim Einsatz an der Perimeterdämmung.

Typ	Rollenbreite m	Rollenlänge m	Palette Rollen	Palette m ²
NBD20020	2,00	20	6	240

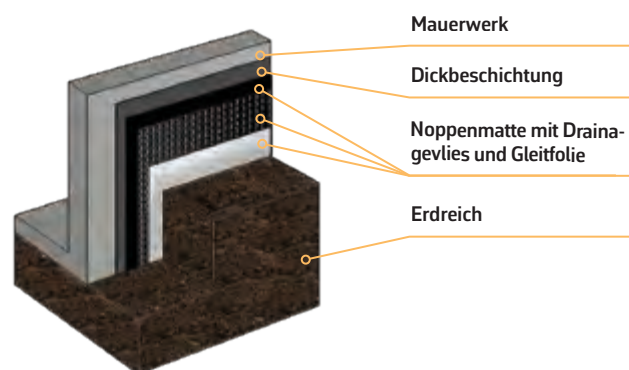


Einsatz bei Grundmauerschutz

Noppenmatte/-folie mit Drainagevlies und Gleitfolie

Die Noppenmatte mit Drainagevlies und Gleitfolie schützt die Dickbeschichtung oder weitere Materialien zur Abdichtung. Durch die aufgebrachte Folie entsteht eine Gleitebene. Das aufkaschierte Drainagevlies garantiert eine sichere Ableitung des Sickerwassers.

Typ	Rollenbreite m	Rollenlänge m	Palette Rollen	Palette m ²
NBDG10020	1,00	20	12	240
NBDG20020	2,00	20	6	240



Einsatz bei Grundmauerschutz





Planschutztaschen

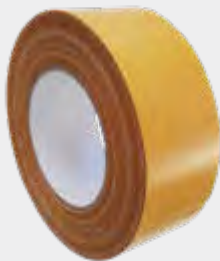
Die Planschutzhüllen sind ein unentbehrliches Werkzeug für eine gut organisierte Baustelle. Mit Planschutzhüllen sind Sie immer bestens gerüstet! Sie bestehen aus einer wasserdichten, durchsichtigen Polyethylen-Folie. Das hochwertige Verschlusssystem bietet 100-prozentigen Schutz gegen Nässe und ist einfach zu handhaben.

Typ	Bezeichnung	Abmessung m	Karton Stück
4435121590	Plantasche A0	900 x 1280	20
4435121560	Plantasche A1	640 x 900	20
1350-10	Plantasche Sonder	1050 x 1350	10
4250348917102	Plantasche Sonder	1050 x 1500	10

Kreppband

- Flachkreppband mit einem temperaturbeständigen Kautschukkleber, chamois, Länge 50 m

Typ	Breite mm	Karton Rollen
80448	48	24



Weich-PVC-Klebeband, glatt

- „Gipserband“, kohäsiver Naturkautschukkleber.
- für den Innen- und Außenbereich; Länge 33 m

Typ	Breite mm	Farbe	Karton Rollen
4438006000	50	gelb	36

Doppelseitiges Klebeband

- Universell einsetzbares Gewebe-Klebeband, zweiseitig selbstklebend
- Trennlage: gelbes Silikonpapier

Typ	Breite mm	Farbe	Karton Rollen
945 00 010	50	transparent	24
945 00 129	38	transparent	32

Gewebeklebeband „Steinband“

Typ	Breite mm	Farbe	Karton Rollen
4438006140	50	silbergrau	20

Mischgutplanen / Teerabdeckplanen

Mischgutplanen zum Abdecken von Heiasphalt aus Spezialjutegewebe S 495, Schnittkanten mit Heraklesnaht gesumt. Die Planen werden nach Ihren Maen gefertigt. Auf Wunsch auch mit sen.

Typ	Abmessung m
auf Kundenwunsch	

Beton-Abdeckmatten

Typ	Strke mm	Rollenabmessung m	Rolle m ²
80081550	8	1,50 x 50	75

Frostschutzmatten

Kunstfaservlies aus 100 % (Recycling) Polypropylenfasern, einseitig mit schwarzer 50 µ Folie kaschiert, detektorgepruft, nicht dauerhaft UV-bestndig. Die Frostschutzmatte kann als Klteschutz von Beton im Winter eingesetzt werden.

Typ	Rollenbreite m	Rollenlnge m	Rolle m ²
FSM 400 - bunt	2	50	100
FSM 400 - bunt	4	25	100

Schaumstoffstreifen – Schalungsfugenband

- einseitig selbstklebend
- zur Abdichtung von Schalungen

Typ	Abmessung mm	Rollenlnge m	Karton Rollen
15x6	15x6	10	33
19x3	19x3	15	50
19x6	19x6	10	26

Zellgummiband – EPDM Kautschukband

Typ	Abmessung mm	Rollenlnge m	Karton Rollen
9x4	9x4	10	33
12x5	12x5	10	25
15x3	15x3	10	20





PE-Baufolie transparent

Typ	Abmessung m	Stärke my	Palette Rollen	Palette m ²
35965	4 x 50	60	75	15.000
FNS0502050	4 x 50	50	78	15.600



PE-Baufolie opak

Typ	Abmessung m	Stärke my	Palette Rollen	Palette m ²
FOS204050	4 x 50	200	33	6.600



PE-Baufolie opak – Typenware

Typ	Abmessung m	Palette Rollen	Palette m ²
100	4 x 50	75	15.000
150	4 x 50	60	12.000
200	4 x 25	75	7.500
200	4 x 50	46	9.200
300	4 x 25	44	4.400
400	4 x 25	27	2.700
500	4 x 25	27	2.700

* Andere Folien und Stärken auf Anfrage!



Gitterfolie

Typ	Abmessung m	Palette Rollen	Palette m ²
260 gr.	2 x 50 m	23	2.300

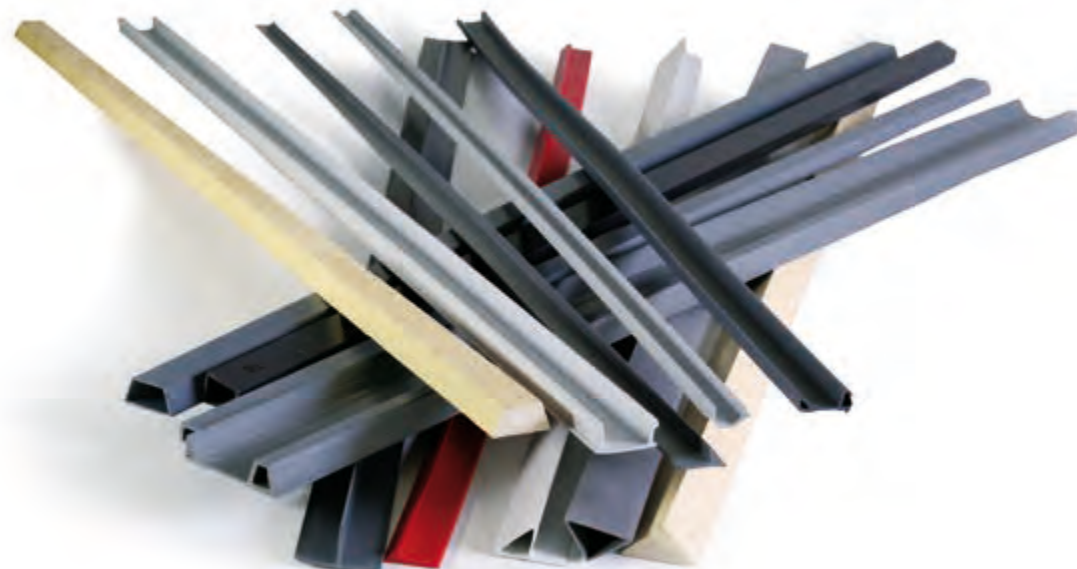


Milchtüten-PE-Karton

- beidseitig beschichteter Recyclingkarton
- schwere Qualität mit überlaminierten Löchern

Typ	Rollenbreite m	Flächengewicht g	Rolle ± m ²
grau/grau	1,20 – 1,32	280	65

BAUPROFILE





Holz-Dreikantleisten

Typ	ca. Abmessung mm	Länge m	Bund m	Palette m
HDK10	11 x 11	2	200	9.800
HDK15	14 x 14	2	200	9.800
HDK20	18 x 18	2	200	9.800
HDK25	25 x 25	2	100	4.900
HDK30	30 x 30	2	100	4.900
HDK40	40 x 40	2	50	2.450
HDK50	50 x 50	2	50	2.450



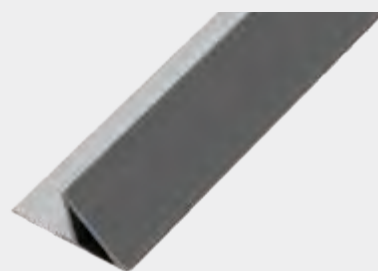
Holz-Keile

Typ	ca. Abmessung mm	Sack Stk	Palette Stk
Gr. 1	180 x 60 x 25	200	2.400
Gr. 4	200 x 80 x 40	100	1.200



Kunststoff-Dreikantleisten – hohl

Typ	ca. Abmessung mm	Länge m	Bund m	Palette m
D10	10 x 10	2,5	100	10.000
D15	15 x 15	2,5	100	10.000
D20	20 x 20	2,5	100	10.000



Kunststoff-Dreikantleisten – hohl – mit Nagelfahne

Typ	ca. Abmessung mm	Länge m	Bund m	Palette m
DFH10	10 x 10	2,5	100	10.000
DFH15	15 x 15	2,5	100	9.900
DFH20	20 x 20	2,5	100	4.900



Kunststoff-Dreikantleisten – voll – mit Nagelfahne

Typ	ca. Abmessung mm	Länge m	Bund m	Palette m
DFV07	7 x 7	2,5	100	10.000
DFV10	10 x 10	2,5	100	10.000
DFV15	15 x 15	2,5	100	5.000

Flachkopfstifte

Typ	Abmessung mm	Pack kg
14/25	1,4 x 25	1
16/30	1,6 x 30	1



Drahtstifte

Typ	Abmessung mm	Pack kg
20/40	2,0 x 40	2,5
25/55	2,5 x 55	2,5
28/65	2,8 x 65	2,5
31/65	3,1 x 65	2,5
31/80	3,1 x 80	5,0
34/80	3,4 x 80	5,0
34/90	3,4 x 90	5,0
42/100	4,2 x 100	5,0
46/130	4,6 x 130	5,0
55/160	5,5 x 160	5,0



Doppelkopfstifte, blank

Typ	Abmessung mm	Pack kg
031/65	3,1 x 65 x 75	5,0
034/80	3,4 x 80 x 90	5,0



Dachpappstifte, verzinkt

Typ	Abmessung mm	Pack kg
28/25	2,8 x 25	2,5



Fischer Nageldübel

- Vorteil: schnelle Schlagmontage reduziert den Arbeitsaufwand

Anwendungen:

- Unterkonstruktionen aus Holz und Metall
- Wandanschluss- und Putzprofile
- Folien, Bleche, Kabel und Rohrschellen, Lochbänder

Typ	Abmessung mm	Pack Stk
522072	6 x 40 mm	100
522073	6 x 60 mm	100
522074	6 x 80 mm	100
522076	8 x 60 mm	100
522077	8 x 80 mm	100
522078	8 x 100 mm	100





Fischer DUOPOWER

- das Duo aus Power und Schlauer
- zwei Materialkomponenten für beste Lastwerte und intelligente Funktionen
- der schmale Dübelrand verhindert das Tiefritzen des Dübels ins Bohrloch

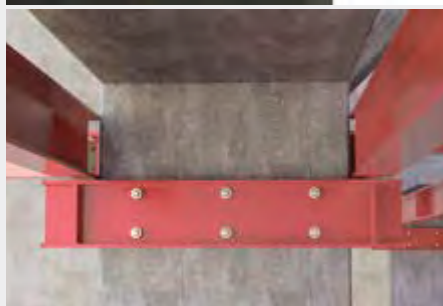
für folgende Baustoffe geeignet:

- Beton
- Vollziegel
- Kalksand-Vollstein
- Porenbeton
- Hochlochziegel
- Kalksand-Lochstein
- Gipsbauplatte
- Gipskarton- und Gipsfaserplatte
- Hohldecken aus Ziegel und Beton
- Naturstein
- Spanplatten
- Vollgips-Platten
- Hohlblock- aus Leichtbeton
- Vollstein aus Leichtbeton

Anwendungsbereiche:

- TV-Konsolen
- Leuchten
- Wandregale
- Spiegelschränke
- Briefkastenanlagen
- Bilder
- Fensterrollos
- Gardinenschienen
- Waschtischbefestigungen
- Sanitär / Heizung/ Klima-Befestigung
- Bad- und WC-Einrichtungen
- Hängeschränke
- Dunstabzugshauben

Typ	Bezeichnung	Pack Stk
538240	6 x 50 mm	100
538241	8 x 65 mm	50
538242	10 x 80 mm	25
538243	12 x 60 mm	25
555008	8 x 40 mm	100
555010	10 x 50 mm	50



Fischer Bolzenanker

- für höchste Ansprüche, kraftvoll und flexibel
- zugelassen für: Beton C20/25 bis C50/60, gerissen und ungerissen
- **Anwendungen:** Stahlkonstruktionen, Geländer, Konsolen, Leitern, Kabeltrassen, Maschinen, Treppen, Tore, Fassaden, Holzkonstruktionen

Typ	Bezeichnung	Güte	Pack Stk
094981	FAZ II 10/10	galvanisch verzinkt	50
094982	FAZ II 10/20	galvanisch verzinkt	25
094983	FAZ II 10/30	galvanisch verzinkt	25
095419	FAZ II 12/10	galvanisch verzinkt	20
095420	FAZ II 12/20	galvanisch verzinkt	20
095836	FAZ II 16/25	galvanisch verzinkt	20



Fischer Betonschraube ULTRACUT FBS II US

Die leistungsstarke Betonschraube für den höchsten Montagekomfort.

- Zugelassen für Beton C20/25 bis C50/60, gerissen und ungerissen
- Sechskantkopf mit angeformter Scheibe
- galvanisch verzinkt
- **Anwendungen:** Geländer, Konsolen / Grundplatten, Metallprofile, Stahlkonstruktionen, Fassaden, Anprallschutz, Schwellen-/Balkenverankerungen, Schalungsstützen, temporäre Verankerungen (z. B. Baustelleinrichtungen)

Typ	Bezeichnung	Antrieb	Pack Stk
546392	FBS II 6 x 80/25 US	SW10	100
536852	FBS II 8 x 70 20/5 US TX	TX40/SW13	50
536855	FBS II 8 x 100 50/35 US TX	TX40/SW13	50
536857	FBS II 8 x 130 80/65 US TX	TX40/SW13	50
536859	FBS II 10 x 70 15/5/ -US	SW15	50
536861	FBS II 10 x 90 35/25/5 US	SW15	50
536870	FBS II 12 x 85 25/10/- US	SW17	20
536872	FBS II 12 x 130 70/55/30 US	SW17	20
536875	FBS II 14 x 95 30/10/- US	SW21	20
536877	FBS II 14 x 125 60/40/10 US	SW21	10



Fischer Einschlaganker

Durch den angeprägten Rand wird ein Tieferrutschen der Ankerhülse verhindert und eine problemlose Schlagmontage sichergestellt. Das metrische Innengewinde erlaubt die Verwendung handelsüblicher Schrauben oder Gewindestangen für die ideale Anpassung an die Anwendung.

- **Anwendungen:** Rohr- und Lüftungsleitungen, Sprinkleranlagen, Gitter, Kabeltrassen und Leitern, Stahlkonstruktionen, Maschinen, Konsolen, Schalungsstützen, Diamant- und Kernbohrgeräte

Typ	Bezeichnung	Güte	Pack Stk
048406	EA II M12 x 50	galvanisch verzinkt	25
048408	EA II M16 x 65	galvanisch verzinkt	20
500872	EA M12 x 50 N D	galvanisch verzinkt (speziell f. Diamantbohrgeräte)	50

Typ	Bezeichnung	Pack Stk
048406	Setzwerkzeug EHS M 12 x 50 Plus	1
048408	Setzwerkzeug EHS M 16 x 65 Plus	1





Fischer Beton-Beton Schubverbinder FCC

Das zugelassene System für die Bauwerksanierung.

Funktionsweise:

Das System besteht aus einem Injektionsmörtel (FIS SB oder FIS EM Plus) und dem Beton-Beton Schubverbinder FCC. Der Mörtel wird vom Bohrlochgrund blasenfrei injiziert. Der Mörtel verklebt die Bohrlochwand mit dem Schubverbinder FCC. Das Setzen des Schubverbinders erfolgt von Hand unter leichter Drehbewegung bis zum Bohrlochgrund. Die, in der Fuge zwischen Altbeton und Neubeton auftretenden, Zug- und Schubkräfte werden durch den FCC-H aufgenommen und sicher weitergeleitet.



Fischer Bewehrungsanschluss

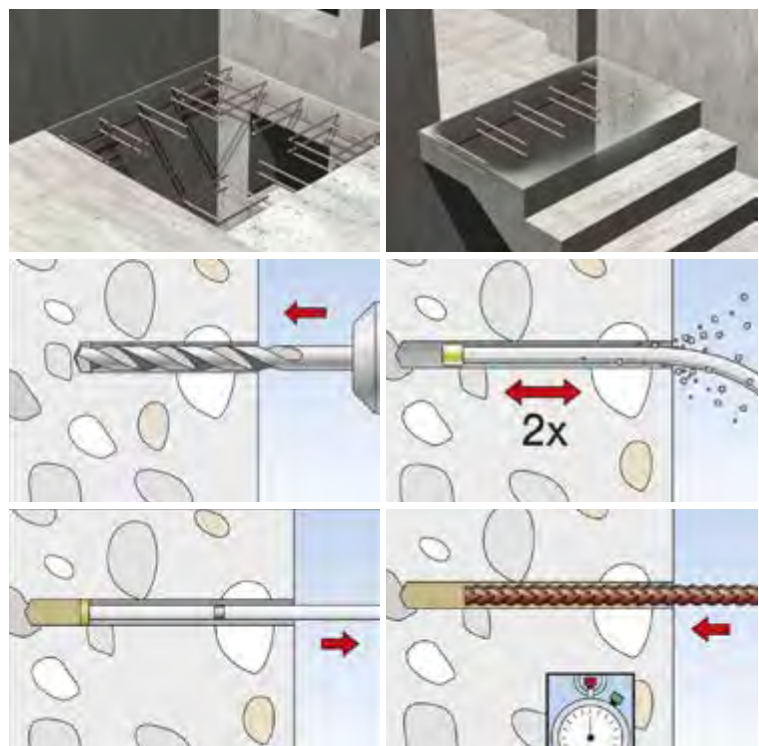
Verankerungen wie bei einbetonierten Bewehrungsstäben nach DIN EN 1992-1-1 NA. Mit der Injektionshilfe wird der Mörtel blasenfrei in das Bohrloch injiziert. Aufgrund der Geometrie wird dabei im Bohrloch ein Staudruck erzeugt, der die Injektionshilfe samt Verlängerungsschlauch automatisch aus dem Bohrloch drückt. Der Mörtel verklebt den Bewehrungsstab vollflächig mit der Bohrlochwand.

Anwendungsbereich:

- Nachträglich eingemörtelte Betonstabstähle für z. B. Übergreifungsstöße, Endverankerungen, Anschlussbewehrungen, Vernadelungen etc.
- Bewehrungsanker FRA

Zugelassen für:

- Beton C12/15 bis C50/60, gerissen und ungerissen



Fischer Gerüstverankerung

Das optimale Zusammenwirken von Gerüstöse und Dübel ermöglicht hohe Haltekräfte und bietet dadurch mehr Sicherheit. Die hochwertige Schweißverbindung verhindert das Aufbiegen der Öse. Der große Durchmesser der separat erhältlichen Abdeckkappen überdeckt auch leicht ausgebrochene Bohrlöcher vollständig und dezent.

Anwendungen:

- Fassadengerüste
- Seile
- Ketten
- Blumenampeln
- Rankgerüste
- Leuchten
- Wäscheleinen

GS 12 + S 14 ROE geeignet für:

- Beton, Kalksand-Vollstein, Naturstein mit dichtem Gefüge, Vollziegel, Vollstein aus Leichtbeton

GS 12 + S 16 H R geeignet für:

- Hochlochziegel, Kalksand-Lochstein, Porenbeton



Gerüstöse GS 12

Typ	Bezeichnung	Pack Stk
080925	GS 12 x 90	25
080926	GS 12 x 120	25
080927	GS 12 x 160	25
080960	GS 12 x 190	25
080962	GS 12 x 350	25



Gerüstdübel

Typ	Bezeichnung	Pack Stk
052161	S 14 ROE 100	25
052162	S 14 ROE 135	25
052164	S 14 ROE 185	25



Abdeckkappe

Typ	Bezeichnung	Farbe	Pack Stk
060259	AD 12 x 40 W	weiß	100
060260	AD 12 x 40 G	grau	100





Fischer Montage Mörtel FIS VL 300 T

- wirtschaftliche Lösung für Standardanwendungen in Voll- und Lochsteinmauerwerk und gerissenem Beton
- hohe Flexibilität durch abgestimmte Systemkomponenten
- zugelassen für Beton und Mauerwerk
- Verarbeitung mit handelsüblicher Dichtstoff-Auspresspistole
- Spreizdruckfreie Befestigung für geringe Rand- und Achsabstände

Typ	Bezeichnung	VE Stk
519557	FIS VL 300 T inkl. 2 Statkmischer	12



Fischer Hochleistungsmörtel FIS V 360 S

Der vielseitige Injektionsmörtel für Verankerungen in gerissenem Beton und Mauerwerk.

- weltweit erstes Injektionsmörtel-System mit Zulassungen für alle relevanten Baustoffe
- höchste Lastaufnahme für deutlich mehr Sicherheit
- umfangreiches Systemzubehör
- ETA-Zulassung für Bewehrungsanschlüsse
- Spreizdruckfreie Befestigung für geringe Rand- und Achsabstände

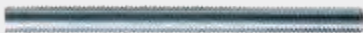
Typ	Bezeichnung	VE Stk
41834	FIS V 360 S inkl. 2 Statkmischer	6



Injektions-Ankerhülsen

Typ	Bezeichnung	passend zu	VE Stk
041902	FIS H 16 x 85 K	FIS A M8 – M10	50
041903	FIS H 16 x 130 K	FIS A M8 – M10	20
041904	FIS H 20 x 85 K	FIS A M12 – M16	20
046703	FIS H 20 x 130 K	FIS A M12 – M16	20

Ankerstange FIS A



Typ	Bezeichnung	Güte	VE Stk
509214	FIS A M 8 x 1000	Stahl 5,8 galv verz.	10
509215	FIS A M10 x 1000	Stahl 5,8 galv verz.	10
509216	FIS A M12 x 1000	Stahl 5,8 galv verz.	10
509217	FIS A M16 x 1000	Stahl 5,8 galv verz.	10

DRUCKWASSER- DICHTHE HAUS- EINFÜHRUNGEN



BAUHERRENPAKETE
› SEITE 37



SANIERUNGSSPEZIALIST
› SEITE 38



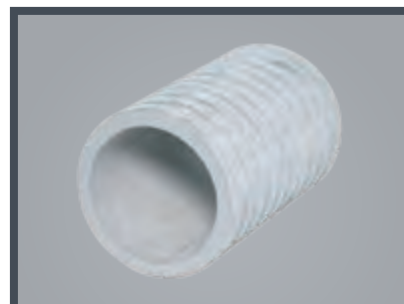
MAUERKRAGEN
› SEITE 39



KG-WANDDURCHFÜHRUNG
› SEITE 39



KG-BODENDURCHLÄSSE
› SEITE 39



**FUTTERROHRE UND
DICHTUNGSEINSÄTZE**
› SEITE 40

Dichtungssysteme von DOYMA

Effektiver Schutz gegen Radon



Woher kommt Radon?

Das Edelgas Radon ist ein natürliches Zerfallsprodukt, das in uranhaltigem Gestein im Boden entsteht. Da es farb- und geruchslos ist, kann es vom Menschen nicht wahrgenommen werden. Messungen zeigen in manchen Regionen besonders hohe Radonwerte; das ist besorgniserregend und leider kein Einzelfall. Sogenannte „Radonkarten“ erfassen die Radon-Konzentrationen für die verschiedenen Regionen Deutschlands detailliert.

Welche Gefahr geht von Radon aus?

Radon kann durch Öffnungen in Kellerwänden und Sohlplatten (z. B. undichte Rohrdurchführung) eindringen und sich dann später in den Wohnräumen anreichern. Dauerhafte Kontaminierung der Atemluft mit über 100 Bq/m³ (Becquerel pro Kubikmeter) steht laut Weltgesundheitsbehörde (WHO) im Verdacht, gesundheitsschädlich zu sein. Studienergebnisse zeigen einen proportionalen Zusammenhang zwischen steigender Radonkonzentration und Lungenkrebsrisiko. Dabei nimmt das Risiko um zirka zehn Prozent pro Anstieg der Radonkonzentration um 100 Bq/m³ zu. Nach dem Rauchen ist das die häufigste Ursache für Lungenkrebs.¹⁾

Zertifizierte Sicherheit für Gesamtbauteil

Logische Konsequenz: Alle erdberührten Teile der Gebäudehülle müssen dauerhaft gegen Radon abgedichtet werden. Insbesondere gilt das für Ver- und Entsorgungsleitungen in Neubauten, aber auch bei Sanierungen im Bestand. Herkömmlicherweise wird zum Nachweis der Radondichtheit ein Materialtest durchgeführt. Die aktuellen Radon-Tests gehen wesentlich weiter: DOYMA hat die wichtigsten **Abdichtungssysteme in seiner Gesamtheit** proaktiv durch ein unabhängiges Prüfinstitut (IAF in Radeberg) testen lassen. Das bedeutet, sie wurden in montiertem Zustand geprüft. Ergebnis: **Alle Systeme wurden als „radondicht“ zertifiziert!**

¹⁾ Quelle: Internetseite des Bundesministerium für den Strahlenschutz (BfS); „Gesundheitliche Auswirkungen von Radon in Wohnungen“



Folgende DOYMA-Produktgruppen sind zertifiziert:

- Quadro-Secura® Mehrsparten-Hauseinführungen
- Quadro-Secura® Einsparten-Hauseinführungen
- Curaflex Nova® Dichtungssysteme
- Curaflex® Dichtungssysteme

Sie möchten genauer wissen welche einzelnen Produkte „radondicht“ sind? Dann besuchen Sie:

www.doyma.de



Technische Änderungen vorbehalten. Abbildungen teilweise mit Zulupepar. I-MF1-1514

Alles drin, alles dran: Ihre Rundumsorglos-Lösung!

Quadro-Secura® Bauherrenpaket- Mehrsparte „All inclusive“ für Gebäude **mit** Keller

inkl. der vormontierten Gewerkeabdichtungen:

- Gas: DN 25 Gas-Hauseinführungen von RMA und Schuck
- Wasser: AD 32, 40, 50 mm
- Strom: AD 26–36 mm
- Telekom: bis 7 Leitungen mit 2 x 5–7 mm, 3 x 7–13 mm,
1 x 14–18 mm und 1 x 19–22 mm

Beidseitig abdichtende Mehrsparten-Hauseinführung mit zusätzlichem Dichtflansch nach DIN 18533 auf der Wandaußenseite zur Abdichtung von Hautabdichtungen (Schwarze Wanne). Auch geeignet für WU-Betonkernbohrung und Doppel-/Elementwände!

Für die Gewerke Gas, Wasser, Strom und Telekommunikation. Komplett mit erforderlichem Zubehör ausgestattet.

DVGW-zugelassene Produkte nach VP 601 (B1)

Typ	Für Futterrohr-/ Kernbohrung	Pack Stk
24180000094	DN 200	1

Quadro-Secura® Bauherrenpaket- Mehrsparte „All inclusive“ für Gebäude **ohne** Keller

1 x Installationsteil inkl. der vormontierten Gewerkeabdichtungen:

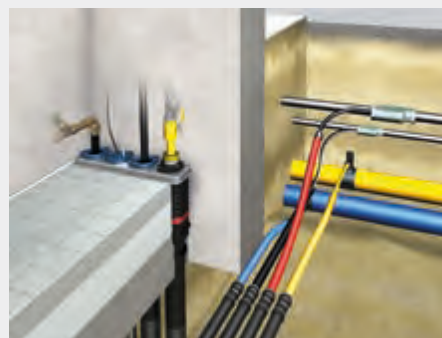
- Gas: DN 25 Gas-Hauseinführungen von RMA und Schuck
- Wasser: AD 32, 40, 50 mm
- Strom: AD 26–36 mm
- Telekom: bis 7 Leitungen mit 2 x 5–7 mm, 3 x 7–13 mm,
1 x 14–18 mm und 1 x 19–22 mm

1x Rohbauteil zum Einbetonieren in die Bodenplatte inkl. biegesteifen Mantelrohren DN 90

Mehrsparten-Hauseinführung als Reihen-Ausführung. Einsatz in noch zu erstellenden Bauwerken aus WU-Beton.

Für die Gewerke Gas, Wasser, Strom und Telekommunikation. Komplett mit erforderlichem Zubehör ausgestattet.

Typ	Ausführung	Pack Stk
2758 000 090 93	R4 inkl. 3 m Mantelrohr	1
2758 000 090 96	R4 inkl. 6 m Mantelrohr	1
2758 000 090 91	R4 inkl. 10 m Mantelrohr	1



Quick / X
Wasser oder Energie



Quick / X
XLWL



Quick / X
Telekommunikation



Der neue Sanierungsspezialist

Quadro-Secura® Quick / X für unterkellerte Gebäude

- Einsparten-Hauseinführung mit Injektionssystem
- gas- und druckwasserdicht
- Einsatz in den gängigsten Wandarten mit Abdichtung nach DIN 18533 W2.1-E oder für WU-Betonkernbohrung
- bei gängigen Hohlsteinen ohne vorherige Verfüllung einsetzbar
- ideal bei Neuanschlüssen in Bestandsgebäuden
- ideal zur Abdichtung auf vorhandenen Bitumendickbeschichtungen
- für Kernbohrung/Futterrohr DN 99-103 mm
- Wanddicken 200–550 mm, optional bis 1.200 mm

Typ	Rohr-/Kabel-Ø Außendurchmesser	Gewerk	Pack Stk
Quick / X	26–32 mm, 32–40 mm, 40–50 mm und 50–63 mm	Wasser oder Energie	1
Quick / X	2 x 5–7mm, 2 x 7–13 mm, 1 x 12–16 mm, 1 x 23–40 mm	X-LWL	1
Quick / X	2 x 5–7 mm, 3 x 7–13 mm, 1 x 14–18 mm, 1 x 19–22 mm	Telekommunikation	1



Quick / O für unterkellerte Gebäude

- passend zu KG Rohr DN 110
- für Kernbohrung/Futterrohr DN 149-153 mm
- Wanddicke – Mindestmaß 200 mm



Typ		Pack Stk
Quick / O	nur Injektionskragen, ohne Rohr passend zu KG DN 110	1

Mauerkragen

Typ	für Rohraußenabmessungen mm	Spannbereich von DA/mm – DA/mm	Pack Stk
Ø 10	f. Blitzschutz Rundleiter	8 – 10 mm	1
Flach	f. Erdungsband	30 x 3,5 + 30 x 3 mm	1
DN 40	40	39 – 42	1
DN 50	50	48 – 53	1
DN 63	63	61 – 64	1
DN 75	75	72 – 80	1
DN 110	KG Rohr DN 100 110	107 – 115	1
DN 125	KG Rohr DN 125 125	123 – 130	1
DN 160	KG Rohr DN 150 160	157 – 166	1
DN 200	KG Rohr DN 200 200	197 – 207	1

Andere Abmessungen auf Anfrage erhältlich.



KG-Doppelmuffe Wanddurchführung

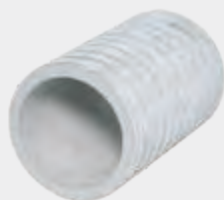
Typ	KG-Ø mm	Wandstärke mm	VPE Stk
110/200	110	200	1
110/240	110	240	1
110/250	110	250	1
110/300	110	300	1
110/365	110	365	1
125/200	125	200	1
125/240	125	240	1
125/250	125	250	1
125/300	125	300	1
125/365	125	365	1
160/200	160	200	1
160/240	160	240	1
160/250	160	250	1
160/300	160	300	1
160/365	160	365	1
200/200	200	200	1
200/240	200	240	1
200/250	200	250	1
200/300	200	300	1
200/365	200	365	1



KG-Bodendurchlässe ohne Folienflansch

Typ	KG-Ø mm	Länge mm	VPE Stk
110/500	110	500	1
125/500	125	500	1
160/500	160	500	1
200/500	200	500	1





Faserzement-Futterrohre

Das Rohr ist innen glatt und außen wellig angeraut. Die wellige Außenseite verbindet sich mit dem Beton, so dass keine Wasserumläufigkeiten entstehen. Wenn Sie die Futterrohre vor der Betonage wässern, erzielen Sie einen noch besseren Verbund mit dem Beton.

Typ	FASO Ø innen mm	FASO Ø außen mm	Länge mm	VPE Stk
FASO DN 100/250	100	140	250	1
FASO DN 100/300	100	140	300	1
FASO DN 150/250	150	190	250	1
FASO DN 200/250	200	250	250	1
FASO DN 200/300	200	250	300	1
FASO DN 200/400	200	250	400	1
FASO DN 200/365	200	250	365	1
FASO DN 250/250	250	300	250	1

Es wird empfohlen beim Einbau Verschlussdeckel zu verwenden!
Andere Größen auf Anfrage.

Verschlussdeckel + Schalungshilfe für Futterrohre



Typ	VPE Stk
DN 100	1
DN 150	1
DN 200	1

Aquagard Kernbohrungsversiegelung



Grundierung

Speziallack

Typ	Inhalt	Ergiebigkeit	VPE Stk
Grundierung	1 Liter	4 m ²	1
Grundierung	1/3 Liter	1,5 m ²	1
Speziallack	1 Liter	3,5 m ²	1
Speziallack	1/3 Liter	1 m ²	1

Master-Ring Multi

- Ringraumdichtungen mit Zwiebeltechnik



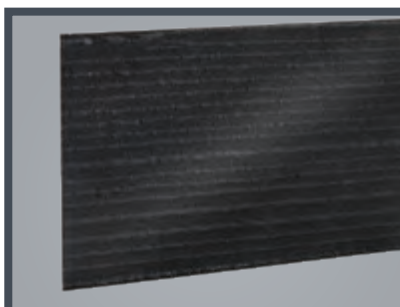
Typ	Medienrohr mm	Pack Stk
Multi 100	18–65	1
Multi 150	63–110	1
Multi 200	110–160	1

Weitere Dichtungen für nichtdrückendes und drückendes Wasser auf Anfrage!

FUGENABDICHTUNG/ BAUCHEMIE



FRADIFLEX FUGENBLECH
 > SEITE 42 – 43



CEMFLIX FUGENBLECH
 > SEITE 44



QUELLBAND
 > SEITE 45



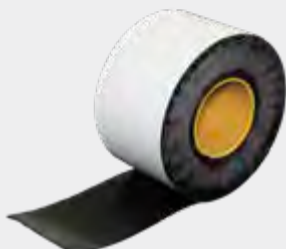
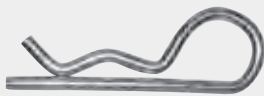
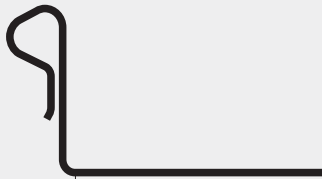
**VERPRESSSCHLAUCH
 UND ZUBEHÖR**
 > SEITE 46 – 49



**SCHALÖL
 NACHBEHANDLUNGSMITTEL**
 > SEITE 50



**TOK-BAND
 BAUSCHAUM**
 > SEITE 51 – 52



Fradiflex® Premium Fugenblech – auf Rolle

- mit beidseitiger Beschichtung für die wasserdichte Betonarbeitsfuge
- ohne und mit Befestigungswinkel, inkl. 2 Stk. Klemmbügel

Typ	Breite mm	Rolle m	Palette Rollen	Palette m
ohne Befestigungswinkel				
FFBRZ082500	80	25	36	900
FFBRZ152500	150	25	36	900
mit Befestigungswinkel				
FFBRZ152500BW	150	25	36	900

Fradiflex® Premium Fugenblech – gerade

- mit beidseitiger Beschichtung für die wasserdichte Betonarbeitsfuge
- ohne Befestigungswinkel, inkl. 58 Stück Klemmbügel/Kiste

Typ	Breite mm	Elementlänge m	Kiste m	Palette m
FFBGZ080210	80	2,1	105	1.050
FFBGZ150210	150	2,1	105	1.050

Fradiflex® Montagebügel

für Blechbreite 120 und 150 mm

Typ	Bund Stk
FFBUEG01	50

Fradiflex® Klemmbügel

zur Sicherung der Überlappungsstöße

Typ	Beutel Stk
FFBUEG03	125

Fradiflex® Dehnfugenanschluss

für den Anschluss Fugenblech an Fugenband

Typ	Höhe mm	Karton Stk
FFBDA12	120	2
FFBDA15	150	2

Spezialdichtband für Blechbeschichtung

Typ	Breite mm	Länge m	VPE Rollen
YBUTYLKB050	50	15	12
YBUTYLKB100	100	15	6

Fradiflex® Ortbeton-Sollrisselemente

- mit beschichtetem Fugendichtblech
- für den Einsatz im Ortbetonbau
- Rissblechbreite 2 x 50 mm

Typ	Länge m	VPE Stk
FFBSR0250	2,5	32
FFBSR0300	3,0	32

Geeignet für Bauteildicken bis 300 mm. Weitere Ausführungen auf Anfrage.



Fradiflex® Elementwand-Sollrissfugenblech

- für die wasserdichte Elementwandfuge
- geeignet für Wandstärken bis 300 mm

Fradiflex® Elementwand-Sollrissfuge

- inkl. 2 Stk Klemmbügel, Rissblechbreite 2 x 30 mm

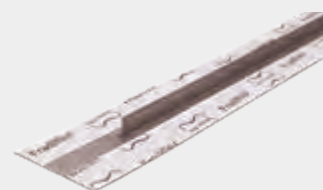
Typ	Länge m	VPE Stk
FFBSRF	2,50	32
FFBSRF300	3,00	32



Fradiflex® Elementwand-Sollrissecke

- inkl. 2 Stk Klemmbügel, Rissblechbreite 100 mm

Typ	Länge m	VPE Stk
FFBSRE	2,50	32
FFBSRE300	3,00	32



Fradiflex® Ecke

- unbedingt erforderlich beim Einsatz der Elementwand-Sollrissecke
- inkl. 2 Stück Klemmbügel

Typ	Höhe mm	VPE Stk
FFBECKE	200	1



Fradiflex® Fixierbügel

Typ		für Wandstärke mm	VPE Stk
FFBBUEG24F	Sollrissfuge	240	20
FFBBUEG30F	Sollrissfuge	300	20
FFBBUEG24E	Sollrissecke	240	10
FFBBUEG30E	Sollrissecke	300	10
FFBBUEGK	Wandkrone	240–300	20



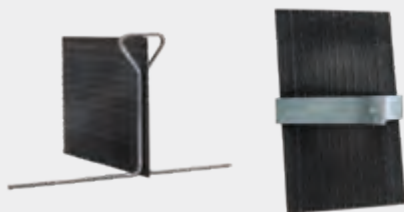
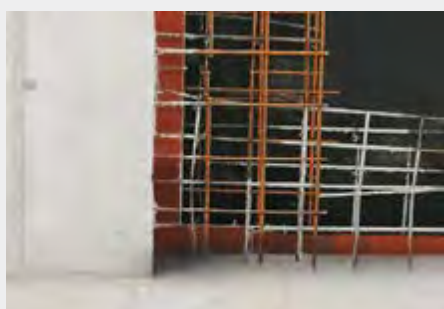
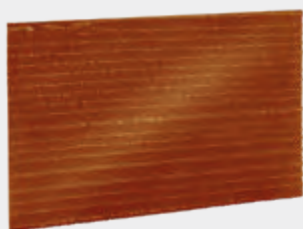
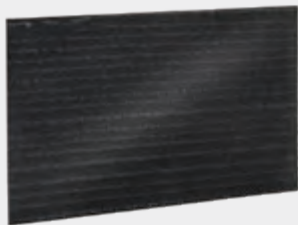
Sollrissfuge



Sollrissecke



Wandkrone



CEMproof CEMflex® VB

CEMflex VB Elemente sind beidseitig mit einer patentierten Spezialbeschichtung versehen. Die Verbindung der Spezialbeschichtung zum Frischbeton verhindert zuverlässig eine Umwanderung des CEMflex VB Fugenblechsystems.

Neben dem enormen Verbund zum Umgebungsbeton fördert die Spezialbeschichtung „aktiv“ die natürliche Versinterung des Betons (aktive Kalksteinbildung und aktive Kristallisation).

Es genügt eine Betoneinbindung von nur 3 cm, um sicher abzudichten.

Die hohe Verbundwirkung der Spezialbeschichtung verhindert an den Anschlussbereichen eine eventuelle Undichtigkeit durch das Schwinden der Betonbauteile.

Für folgende Baustoffe geeignet:

- CEMflex VB ist kühl und trocken zeitlich unbegrenzt lagerfähig
- allgemeines bauaufsichtliches Prüfzeugnis (AbP)
- Deutsche Bahn Zulassung
- Trinkwasser Zulassung
- CE-Kennzeichnung
- keine Stoßverklebung – keine Schutzfolie
- geprüft bis 8 bar

Typ	Elementbreite mm	Elementlänge mm	VPE m
13-100	150	2.000	100

CEMproof CEMflex® AVS-JGS

Das Fugenblech CEMflex® AVS-JGS ist mineralisch umlaufend beschichtet und für die Verwendung als Arbeitsfugenabdichtung in Betonkonstruktionen im Bereich von JGS- und Biogasanlagen vom DIBT bauaufsichtlich zugelassen.

- erfordert eine Einbindetiefe von 35 mm
- zugelassen von DIBT Berlin für den Einsatz in JGS- und Biogasanlagen bis 20 m Füllhöhe
- bereits im In- und Ausland im Einsatz, somit ausreichend Erfahrung und Referenzen

Typ	Elementbreite mm	Elementlänge mm	VPE m
13-670	150	2.000	100

Hinweis zum Cemflex AVS-JGS

Für die Gültigkeit der Zulassung ist eine Einweisung für den Verarbeiter durch den Hersteller obligatorisch. Die Kosten von 400,00 € für das Webmeeting sind unabhängig von der Teilnehmerzahl.

Typ	VPE Stk
Omegabügel doppelseitig	100
Hohlwandhalter	400
CEMflex® Stoßklammer	50

Bentonit-Quellband

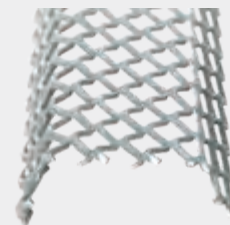
- zur Abdichtung von Arbeitsfugen in WU-Bauwerken

Typ	Abmessung mm	Rolle m	Karton m	Karton Rollen
010011	20 x 25 mm	5	30	6



Quellband -Befestigungsgitter

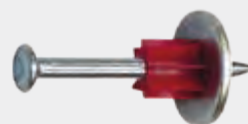
Typ	passend zu	Elementlänge m	Karton m
010060	20 x 25 mm	1	20



Befestigungsnägel für Quellband

- für Bolzensetzwerkzeug

Typ	Länge mm	VPE Stk
010080	42	100



Quellbandkleber

- Quellbandkleber

Typ	Inhalt Kartusche	Karton Stk
010050	310 ml	20



Quellpaste

- Quellpaste auf Polyurethanbasis, für die Abdichtung von Arbeitsfugen und Durchdringungen,
- Verbrauch: Arbeitsfuge ca. 250–300 ml/m
- Verbrauch: Durchdringung ca. 80–100 ml/m

Typ	Inhalt Kartusche	VPE Stk
010030	310 ml	12



Kartuschenpistole

- Irion Halbschalenpresse mit Zahnstange HS65

Typ	Inhalt Kartusche	VPE Stk
p874131	310 ml	1



BPA – CEMswell

- Kombination aus Quellgummi und Injektionsschlauch

Das CEMswell-System ist ein unter Wassereinwirkung quellendes Abdichtungsprofil für Fugen. Vorzugsweise wird es bei Fugen im Segment- und Elementbau, Rohrvortrieb oder Tübbing Bauweise eingesetzt.

Vorteile des Systems:

- mit allgemeiner bauaufsichtlicher Prüfung
- Prüfung Gülle-Beständigkeit
- Quellvermögen größer 400 %
- raue Flächen und Unebenheiten werden ausgeglichen
- Quellvorgang reversibel (umkehrbar)
- spaltüberbrückend
- einfache Montage
- Quellen und Verpressen, wenn erforderlich

Anwendungsgebiete:

Das CEMswell-System kann überall dort zum Einsatz kommen, wo die Konstruktionen extremen Grundwasserbedingungen ausgesetzt sind, oder in größere Tiefen reicht. Die Quellgummi quellen bei Kontakt mit Wasser bis auf mehr als das 4-fache ihrer Ursprungsgröße.

Die abdichtende Wirkung wird durch den langsam aufbauenden Quelldruck erzielt.

- Betondeckung min. 80 mm



Befestigungsschellen



Montageklebstoff



Schalungspacker



Kunststoffverbinder

Typ	Rolle m	Karton m
inject 11	5	50

Zubehör

Typ	VPE Stk
Befestigungsschellen für CEMswell	1
Montageklebstoff CEM 805	Kartusche à 290 ml
Schalungspacker einteilig	1
Kunststoffverbinder 11	1

Verpressschlauch

- verpressbar mit Polyurethanharz
- innen-Ø = 5 mm, außen-Ø = 10 mm
- mehrfach verpressbar

Typ	Rolle m
030050	100

Befestigungspacker

- inkl. Nippel zur Fixierung des Verpressschlauches an der Schalung
- 10 Stopfen rot / 10 Stopfen weiss
- für Harzverpressung

Typ	Beutel Stk
030060	20

Kunststoffbefestigungsclip Typ A

- zum Eindrücken in den Frischbeton oder in Bohrlöcher Ø 8 mm
- Befestigung alle 15 cm

Typ	Beutel Stk
030075	100

Metallschelle mit vormontiertem Nagel

- für alle gängigen Schussapparate, Befestigung alle 15 cm
- zum Schießen und Nageln

Typ	Karton Stk
030080	100

Schlauchverbinder

- zur Schlauchverlängerung und Verbindung von Reststücken

Typ	Beutel Stk
030100	10

Verpressenden

- inkl. Verschlussstopfen und Schlauchverbinder, L=50 cm

Typ	Ausführung	VPE Stück
030112	blau-transparent rund 5/11 mm	10
030114	rot-transparent rund 5/11 mm	10





PROTECT PUR Harz

- quellfähiges Polyurethanharz für die Schlauchverpressung und Rissinjektion
- niedrigviskos und dauerhaft elastisch abdichtend
- lange Verarbeitungszeit von ca. 100 Min. bei 20 °C
- 1 l Kombidose (750 ml Komp. A + 250 ml Komp. B)

Typ	Karton Dosen
040015	6



PROTECT Schaumharz

- niedrigviskoser Schaum auf Polyurethanbasis
- stoppt sofort den Wasserzufluss
- schnelles Aufschäumen mit hoher Volumenzunahme
- erfüllt UBA Leitlinie für Kontakt mit Trinkwasser
- Reaktionszeit bei Wasserkontakt ca. 50 Sek.
- Volumenvergrößerung bis 3.500 % bei Wasserkontakt
- 1 l Kombidose (875 ml Komp. A + 125 ml Komp. B)

Typ	Karton Dosen
040050	6



PROTECT EP-Harz

- Epoxidharz für kraftschlüssige Abdichtungen
- kraftschlüssiges Füllen von Rissen und Fugen
- Verpressen von Injektionsschläuchen
- geeignet für trockenen und feuchten Untergrund
- Verarbeitungsdauer ca. 45 Min. bei 20 °C
- 1 l Kombidose (800 ml Komp. A + 200 ml Komp. B)

Typ	Karton Dosen
040020	6



Reinigungsmittel für PU- und EP Harze

- Reinigung von Polyurethan- und Epoxidharz im nicht ausgehärteten Zustand
- 1 l Dose

Typ	Karton Dosen
040045	12

Handhebelpresse 500 ccm

- für Harzverpressung

Typ	VPE Stk
030140	1

Panzerschlauch

- inkl. Greifkopf

Typ	Länge mm	VPE Stk
030150	300	1

Greifkopf

Typ	VPE Stk
030160	1

Manometer 400 bar mit T-Stück

- inkl. Anschlussrohr und Reduzierstück

Typ	VPE Stk
030165	1

Filamentband

- zum Abkleben der Schlauchanschnitte

Typ	Rollenbreite mm	Rollenlänge m	VPE Stk
030090	25	50	1

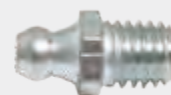
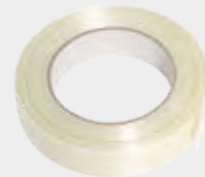
Nippel extra

Typ	VPE Stk
030063	100

Verpresspacker inkl. Nippel

- zum Verpressen über Entlüftungsschlauch

Typ	VPE Stk
030130	10





MasterKure 216WB

- Nachbehandlungsmittel zum Schutz vor Austrocknung von Beton

Einsatzbereiche:

- Straßenbau
- Flugplätze
- Hallen
- Parkflächen und Bodenplatten

Wichtiger Hinweis:

Ist eine nachträgliche Beschichtung vorgesehen, so ist ein vollständiges Entfernen des Schutzfilms, z. B. durch Sand- und Kugelstrahlen oder einen Dampfstrahler mit einer heißen, wässrigen Reinigerlösung, erforderlich.

Typ	Verbrauch	Kanister kg
MasterKure 216WB	150–175 g /m ²	20



MasterKure 220WB

Nachbehandlungsmittel zum Schutz vor Austrocknung von mattfeuchtem oder frisch entschaltem Beton. Ein Nachbehandlungsmittel auf Basis einer wässrigen Kunststoffdispersion. Der sich ausbildende Film bleibt jedoch dampfdiffusionsfähig und nachbeschichtbar.

Typ	Verbrauch	Kanister kg
MasterKure 220WB	150–200 g /m ²	20

PROFIL



PROFIL Betontrennmittel

- Universaltrennmittel für alle Arten von Schalungen, auch als Mischerschutz einsetzbar
- nicht wassermischbares Universaltrennmittel auf Mineralölbasis
- VOC-frei
- kein Verfärben der Betonoberfläche
- sparsam im Verbrauch, deshalb besonders wirtschaftlich
- frei von Wachsen und Silikonen

Das Schalöl wird bei allen in Betonwerken und im Hochbau gebräuchlichen Schalungsarten angewandt. Für nicht oder wenig saugende Schalungen, wie Phenolharz-Schalhäute, und für vorbehandelte Holzschalungen sowie für vollkunststoff- und kunststoffbeschichtete Schalhäute.

Typ		Kanister kg
5 l	Kanister à 5 l	5
30 l	Kanister à 30 l	30
200 l	Fass à 200 l	200

TOK®-Band SK

- selbstklebendes Bitumenfugenband für Fugen und Nähte im Asphaltstraßenbau

Als selbstklebendes Bitumenfugenband muss das TOK®-Band SK dabei nicht aufwendig mit Hilfe einer Flamme angeschmolzen werden, sondern verbindet sich bereits kalt-verarbeitet fest mit den Anschlussflanken. Zudem ist der aufwendige Einsatz eines Voranstrichs (Primer) nicht notwendig.

Typ	Karton m	Palette m
30 x 8	48	1.440
35 x 8	48	1.440
40 x 8	36	1.080
40 x 10	30	900



TOK®-Band Spezial

Ist ein hochwertiges Bitumenfugenband aus polymervergütetem Straßenbaubitumen mit hervorragenden Dehn- und Haftenigenschaften. Die glatte Seite des Bitumenfugenbandes kennzeichnet die anzuschmelzende Seite, die an die Fugenflanke angebracht wird.

Das TOK®-Band Spezial und der dazugehörige Voranstrich CORRISOL® Spezial sind gemäß den TL/TP Fug-StB geprüft und erfüllen alle gestellten Anforderungen dieser Richtlinien.

Typ	Karton m	Palette m
30 x 8	48	1.440
35 x 8	48	1.440
40 x 8	36	1.080
30 x 10	40	1.200
35 x 10	40	1.200
40 x 10	30	900



CORRISOL®-Spezial

Ist ein Voranstrich für die Vorbehandlung von Fugenflanken aus Asphalt, Beton und Gusseisen. Der Voranstrich ist schwarz und wird z. B. mit einem Pinsel aufgetragen. Nach dem Auftragen beträgt die Abluftzeit bei +23 °C, abhängig von der Auftragsdicke, ca. 20 – 30 Minuten.

CORRISOL®-Spezial wurde gemäß den aktuellen TL/TP Fug-StB im System mit unserem TOK®-Band Spezial geprüft und erfüllt alle Anforderungen.

Typ	Gebinde l	Palette l
Corrisol®	10	420





Fischer 1 K Maxi Pistolenschaum PUP S 500

Anwendungen:

- Dämmen und Füllen von Fensteranschlussfugen
- Dämmen und Füllen von Fertigelementen, Wandanschlüssen, Mauerdurchbrüchen und Hohlräumen

Typ	Inhalt Dose ml	Ausbeute l	Karton Dose
539163	1 K Pistolenschaum	500	43

Fischer 1 K Pistolenschaum PUP S 750

Anwendungen:

- Dämmen und Füllen von Fensteranschlussfugen
- Dämmen und Füllen von Fertigelementen, Wandanschlüssen, Mauerdurchbrüchen und Hohlräumen
- zum Abdichten und Verbinden von BrunnenSchächten, Kanaleinstiegsschächten, Hauskläranlagen sowie Zisternen.

Typ	Inhalt Dose ml	Ausbeute l	Karton Dose
539197	1 K Pistolenschaum	750	45

Fischer 1 K Premium Brunnenschaum PUP BS 750

Anwendungen:

- zum schnellen Verfüllen von Fugen zwischen Falz-Schachringen
- zum Abdichten und Verbinden von BrunnenSchächten, Kanaleinstiegsschächten, Hauskläranlagen sowie Zisternen
- Dämmen und Füllen von Mauerdurchbrüchen, Hohlräumen, Wandanschlüssen und Fertigelementen

Typ	Inhalt Dose ml	Ausbeute l	Karton Dose
513763	PUP BS 750 B2	750	45

Fischer 1 K Premium Perimeter-Klebeschaum

Anwendungen:

- Verklebung von Polytyrol-Hartschaumplatten
- Dämmen und Füllen von Mauerdurchbrüchen
- Einschäumen von Elektroinstallation
- Füllen von Fuge und Hohlräumen im gesamten Innenausbau
- Befestigen und Abdichten im Wand- und Dachbereich

Typ	Inhalt Dose ml	Ausbeute l	Karton Dose
506671	PUP P 750	750	45

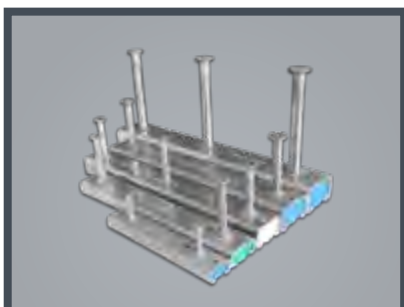
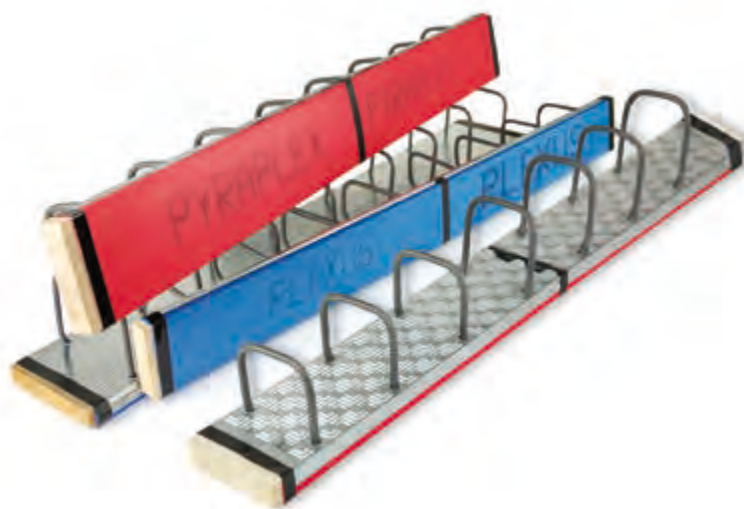
Fischer PU-Pistolenreiniger

- sehr hohe Reinigungswirkung
- zur Entfernung von frischem PU-Schaum
- separater Sprühkopf ermöglicht das Reinigen außenliegender Flächen
- **Achtung:** Kann empfindliche Oberflächen anlösen (Lack, Farbe, Textilien etc.)

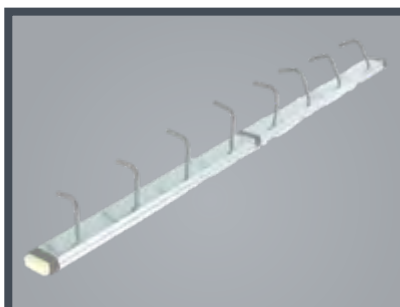
Typ	Inhalt Dose ml	Ausbeute l	Karton Dose
053085	PUR 500	500	–



VERANKERUNG/ BEWEHRUNGS- TECHNIK



**ANKERSCHIENEN
ZUBEHÖR**
› SEITE 54



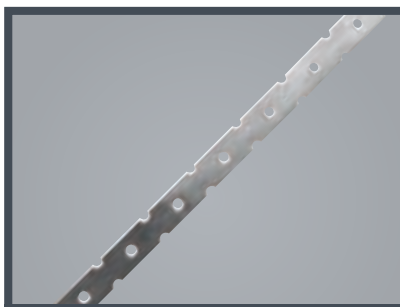
BEWEHRUNGSANSCHLÜSSE
› SEITE 55–56



NEVOSAFE SCHUTZPROFIL
› SEITE 57



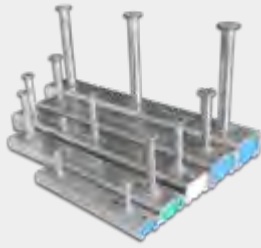
NEVOSAFE SCHUTZKAPPEN
› SEITE 57



**MAUERVERBINDER
BAUPLATTENANKER**
› SEITE 58



**FEDERANKER
LUFTSCHICHTANKER**
› SEITE 58



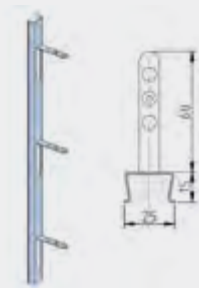
HMPR-CE-Ankerschiene ETA 17/0549, kaltverformtes Profil feuerverzinkt

Typ	Elementlänge mm	VPE Stk
28/15	3.050	1
38/17	3.050	1



TU Trapezblechbefestigungsschiene AbZ Z-21.4-1921

Typ	Abmessung mm	Ankerpaare	Güte	VPE Stk
TU-3-5,0-Typ-A2	3 x 22/60/22 x 3000	8	verzinkt	1



MAS Maueranschlussschiene

Typ	Elementlänge mm	Güte	VPE Stk
25/15-D	2.500	verzinkt	1



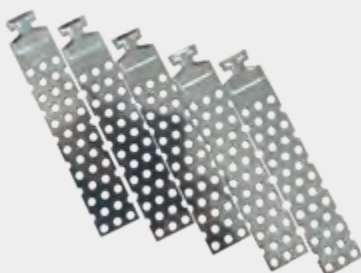
HMPB-S Montageschiene gelocht kaltgewalzt, zum Andübeln

Typ	Elementlänge mm	VPE Stk
HMPB-S 28/15	2.500	1



Maueranschlussanker für Normalmörtel

Typ	passend zu Schiene	Güte	Länge mm	VPE Stk
MASML120	28/15; 25/15	verzinkt	120	100
MASML180	28/15; 25/15	verzinkt	180	100
MASBL120	38/17	verzinkt	120	100
MASBL180	38/17	verzinkt	180	100



Maueranschlussanker für Dünnbettmörtel

Typ	passend zu Schiene	Güte	Länge mm	VPE Stk
ML 150	28/15; 25/15	V2A/V4A	150	100

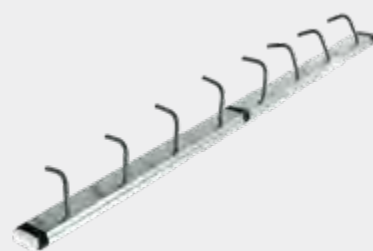
Bewehrungsanschlüsse

- Biegerolldurchmesser 6 ds entsprechend Norm
- Krümmungsbereich der Anschlussseisen innerhalb der Verwehrbox
- querstehende Haken bei Einzelleisten zum leichteren Einfädeln der Bewehrung
- verzinkte Verwehrbox kann im Beton verbleiben
- Stirnseiten mit Holz verschlossen, daher besonders stabil
- durch Kunststoffdeckel geringeres Gewicht, leichteres Ausschalen und geringere Verletzungsgefahr
- es bleiben keine Kunststoffreste im Beton
- Verankerungslängen lü: Ø 8 mm = 32 cm, Ø 10 mm = 39 cm, Ø 12 mm = 46 cm

PLEXUS® Einzelleiste

- Elementlänge: 1,25 m

Typ	Für Wandstärke mm	Eisen Ø mm	Bügelabstand mm	Palette m
BK0815..	90	8	150	350
BK1015..	90	10	150	300
BK1215..	130	15	150	200



PLEXUS® Bügelleiste

- Elementlänge: 1,25 m

Typ	Für Wandstärke mm	Eisen Ø mm	Bügelabstand mm	Palette m
BK081506..	130	8	150	120
BK101506..	130	10	150	120
BK081509..	160–180	8	150	120
BK101509..	160–180	10	150	120
BK121509..	160–180	12	150	120
BK081512..	180–200	8	150	100
BK101512..	180–200	10	150	100
BK121512..	180–200	12	150	100
BK081515..	200–240	8	150	100
BK101515..	200–240	10	150	100
BK121515..	200–240	12	150	100
B081518..	240–270	8	150	80
B101518..	240–270	10	150	80
B121518..	240–270	12	150	80
B081520..	270–290	8	150	80
B101520..	270–290	10	150	80
B121520..	270–290	12	150	80



Andere Typen und Abmessungen auf Anfrage machbar. Bitte verwenden Sie das Anfrageformular auf Seite 56.

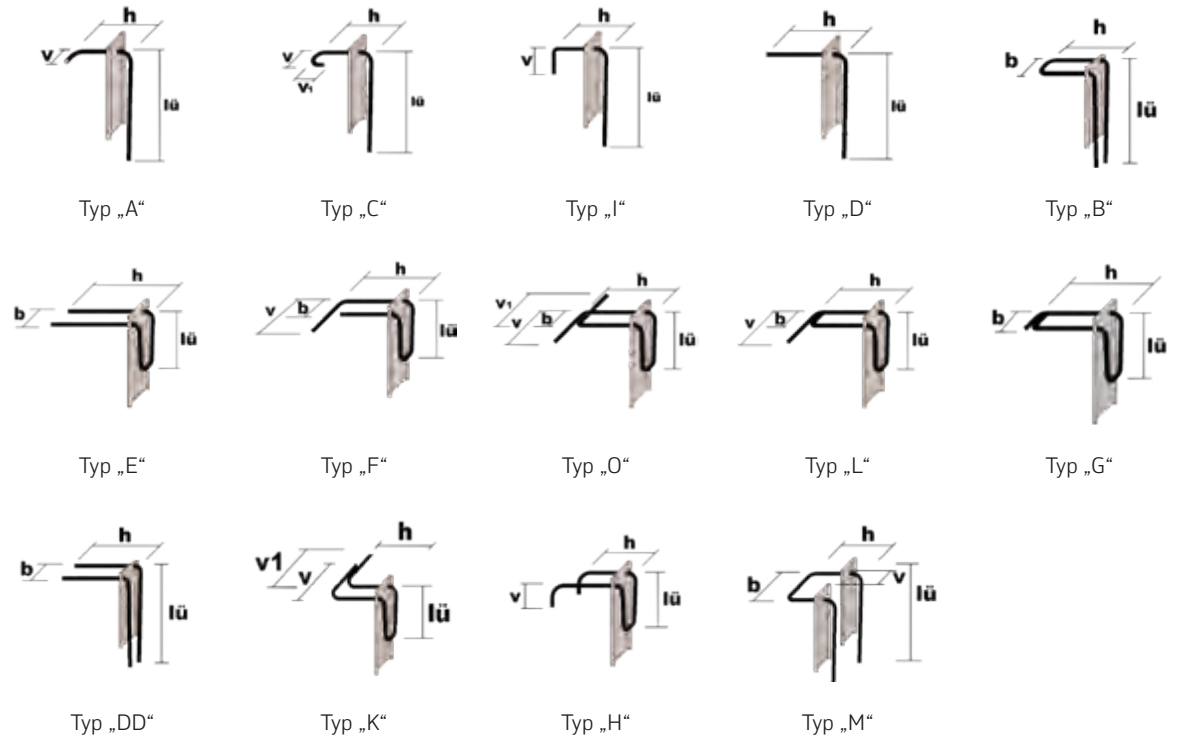
Sonderanfertigung Bewehrungsanschlüsse

Für eine Bestellung schicken Sie uns gerne dieses Formular ausgefüllt zu.

Kunde: _____

Projekt: _____

Datum: _____



Ausführung* P/X/F	_____
Stück	_____
Typ	_____
Eisen Ø mm	_____
Bügelabstand s cm	_____
Bügelbreite b cm	_____
Bügelhöhe h cm	_____
Übergreifungs- länge lü cm	_____
v / v1 cm	_____
Boxbreite cm	_____
Elementlänge cm	_____

* Ausführung: P = PLEXUS®, X = Pyraplex®, F = Plexus® Fertigteilanschluss

Bei den Typen „E“, „F“, „L“, „G“, „O“, „K“ und „H“ können aufgrund der Fertigung und des Einbaus die Maße „h“ und „lü“ um 1 bis 2 cm abweichen. Dies kann verhindert werden durch Verwendung von „Lagesicherungsstreifen“, welche gesondert angefragt werden müssen!

NEVOSAFE®-PLUS Schutzprofil

- mehrfach wiederverwendbar
- in horizontaler oder vertikaler Lage einsetzbar
- witterungsbeständiger, schlagfester Kunststoff
- sitzt fest und stabil auf jeder Anschlussbewehrung
- ab 2 Paletten kostenloser kundenspezifischer Aufdruck möglich
- NEVOSAFE®-PLUS schützt sicher und zuverlässig bei Sturz aus 3 m Höhe mit 100 kg
- durch die Signalfarbe gelb, orange oder rot erhöht sich die Sichtbarkeit der Gefahrenstelle

Typ		für Eisen Ø mm	Bund Stk	Palette Stk
SPS/100	mit Stahleinlage	8 – 40	6	294



NEVOSAFE®-Schutzkappe

- kein Fallschutz gewährleistet
- mehrfach wiederverwendbar
- witterungsbeständiger, schlagfester Kunststoff
- sitzt fest und stabil aufgrund der Rippenkonstruktion
- Schutzkappen werden auf die Bewehrungseisen aufgedreht
- durch die Signalfarbe gelb oder rot erhöht sich die Sicherheit der Gefahrenstelle

Typ		für Eisen Ø mm	Bund Stk	Palette Stk
SKA 6/18N	ohne Stahleinlage	6 – 18	250	12.500
SKA 16/32N	ohne Stahleinlage	16 – 32	250	10.000



NEVOSAFE®-PLUS Schutzkappe

- durchstichsicher
- mehrfach wiederverwendbar
- witterungsbeständiger, schlagfester Kunststoff
- sitzt fest und stabil aufgrund der Rippenkonstruktion
- Schutzkappen werden auf die Bewehrungseisen aufgedreht
- durch die Signalfarbe gelb oder rot erhöht sich die Sichtbarkeit der Gefahrenstelle

Typ		für Eisen Ø mm	Karton Stk	Palette Stk
SKAS 6/20	mit Stahleinlage	6 – 20	40	1.280
SKAS 20/36	mit Stahleinlage	20 – 36	30	960



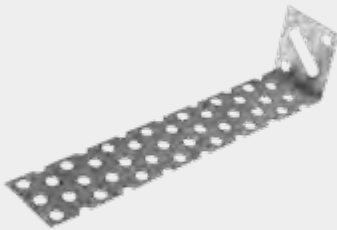


Mauerverbinder MV 300/5

Der traditionelle Mauerverbinder im Mauerwerksbau. Bauaufsichtlich zugelassen vom DIBt Berlin.

- geringe Verletzungsgefahr durch entschärfte Ecken
- alle Vorteile der Stumpfstoßtechnik
- für Dünnbettmörtel geeignet

Typ	Länge mm	Werkst.-Nr.	Karton Stk
MV 300/5	300	1.4401/1.4362	250



PB-Bauplattenanker

- Befestigungselement zum Andübeln und Nageln

Typ	Abmessung mm	Werkst.-Nr.	Karton Stk
BA-PB 40	150x30x30x0,8	1.4401/1.4362	100



Federanker

- oberer Wandanschluss für nicht tragende Innenwände

Typ	Abmessung mm	Materialgüte	Karton Stk
22 x 0,7	90 x 103	verzinkt	100
22 x 0,6	90 x 103	316 O.G. - RVS V4A	100



Multi Luftschichtanker

- Multi-Luftschichtanker sind für die meisten Stein-/Mörtelkombinationen geprüft und bauaufsichtlich zugelassen – für Dünnbett- und Normalmörtel

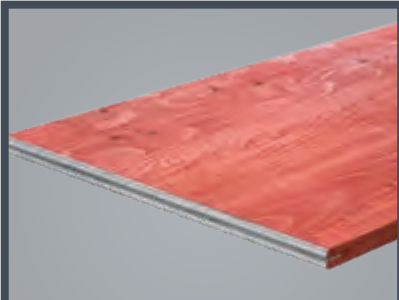
Einsatzgebiete:

- Hintermauerwerk in Normalmörtel, Vormauerwerk in Normalmörtel (bisher konventionelles Einsatzgebiet von Drahtankern)
- Hintermauerwerk in Dünnbettmörtel, Vormauerwerk in Normalmörtel

Typ	Länge mm	Schalenabstand mm	Karton Stk
Multi 250	250	für 100	250
Multi 280	280	bis 130	250
Multi 300	300	bis 150	250
Multi 320	320	bis 170	250



SCHALUNGEN



SCHALUNGSPLATTEN
 > SEITE 60



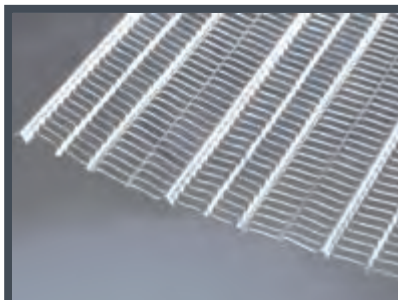
**HOLZSCHALUNGSTRÄGER
 UND ZUBEHÖR**
 > SEITE 61



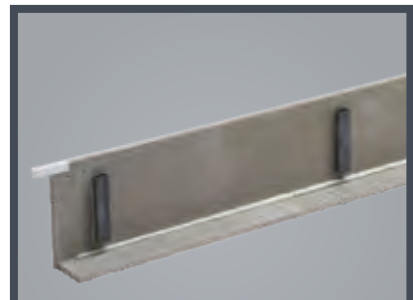
SCHALROHRE
 > SEITE 62



SCHALUNGSZUBEHÖR
 > SEITE 63 – 65



**STRECKMETALL, HÜLLWELLROHRE
 KÖCHERSCHALUNG**
 > SEITE 66 – 68



**DECKENRANDSCHALUNG,
 RINGANKERSCHALUNG**
 > SEITE 69 – 72



3-Schicht-Schalungsplatten mit Kantenschutz

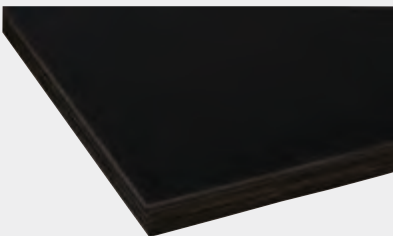
- Fichteplatten aus 3 gleichstarken Schichten, AW-100-verleimt, E-Profil-Metallkantenschutz, kunstharzbeschichtet, Kanten versiegelt

Typ	Stärke mm	Palette qm
50 x 150 cm	21	37,5
50 x 200 cm	21	50,0
50 x 250 cm	21	62,5

Nadelsperrholzplatte – Elliotis-Pine

- Seekieferplatten

Typ	Stärke mm	Abmessung cm	Palette qm
Seekiefer	20	250 x 125	140,63
Seekiefer	20	244 x 122	134,10



Vorsatzschalung / Mehrschichtplatten

- Furnierplatte beidseitig filmbeschichtet und glatt

Typ	Stärke mm	Abmessung cm	Palette qm
Vorsatzschalung	4	250 x 125	312,5
Vorsatzschalung	8	250 x 125	234,38
Vorsatzschalung	21	250 x 125	140,63

Hinweis

Schalungsplatten unterliegen physikalischen und chemischen Gesetzmäßigkeiten, die dazu führen können, dass durch äußere Einflüsse bedingte Veränderungen, wie z. B. Quellungen und Schwindungen auftreten. Reklamationen oder Regressansprüche in diesem Zusammenhang können nicht geltend gemacht werden. Erfahrungsgemäß sind die zunächst feinen Randquellungen bereits nach dem ersten Einsatz nicht mehr erkennbar.

ACHTUNG: Alle Kanten, Bohrungen etc. müssen vom Verarbeiter nachträglich versiegelt werden.

Holzschalungsträger H20

Die Schalungsträger haben auf den größten Baustellen dieser Welt eine tragende Rolle. Die Schalungsträger überzeugen durch hohe Formstabilität bei geringem Gewicht. Gleichbleibend hohe Qualität und hohe Lieferfähigkeit sind für uns selbstverständlich.

Einsatzmöglichkeiten:

- Deckenschalung, Wand-, Brücken- und Tunnelschalungen, Arbeitsplattformen

Typ	Länge m	Palette Stk	Palette m
2,45	2,45	50	122,5
2,90	2,90	50	145,0
3,30	3,30	50	165,0
3,60	3,60	50	180,0
3,90	3,90	50	195,0
4,50	4,50	50	225,0
4,90	4,90	50	245,0
5,90	5,90	50	295,0

Größere Längen auf Anfrage. Holzschalungsträger mit Kunststoffkappe auf Anfrage.

Holzschalungsträgerpalette

Typ	Abmessung L x B x H in m	VPE Stk
lackiert	1,60 x 1,05 x 0,90	1
verzinkt	1,60 x 1,05 x 0,90	1

Schalungsstützenkopf, U-Form

- Kopf für Schalungsstützen, Eckwinkel verzinkt, zur Aufnahme von Holzschalungsträgern mit einer Höhe von 20 cm

Typ	VPE Stk
Stützenkopf	1

Dreifußständer

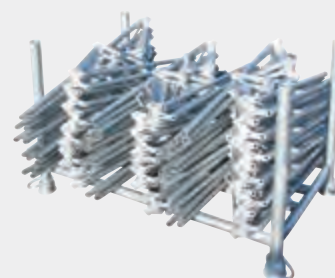
- Dreifußständer, verzinkt, die drehbaren Füße ermöglichen das Aufstellen der Stützen an einer Wand, in einer Ecke oder in der Raummitte

Typ	VPE Stk
Dreifußständer	1

Palette für Dreifußständer

- durch die spezielle Anordnung der Rohre lassen sich die Dreifußständer rutschsicher lagern
- Aufnahmekapazität: bis zu 36 Dreifußständer

Typ	Abmessung m	VPE Stk
Palette f. Dreifußständer	1,30 x 0,70 x 0,70	1





Schalrohr Monotube rund „glatt“

- für Sichtbetonqualität SB3 geeignet
- 100 % wasserfest, dadurch ist eine Lagerung im Freien, sowie der Einbau bei jeder Witterung möglich
- extrem leicht und handlich bei Transport und Montage

Typ	Länge m	VPE Stk
Ø 200	3,0	1
Ø 200	3,5	1
Ø 200	4,0	1
Ø 250	3,0	1
Ø 250	3,5	1
Ø 250	4,0	1
Ø 300	3,0	1
Ø 300	3,5	1
Ø 300	4,0	1

Andere Durchmesser und Längen auf Anfrage!

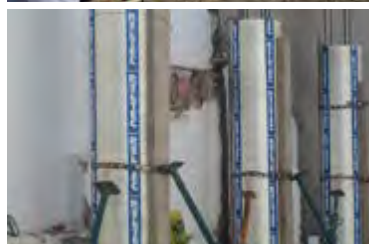


Schalrohr Nevotube „Quadrat“

Beständig gegen direkte Feuchtigkeitseinwirkung. Hervorragende Sichtbetonqualität. Extrem leicht und handlich bei Transport und Montage.

Typ	Faße ca. mm	Länge m	VPE Stk
200 x 200	24	3,0	1
200 x 200	24	3,5	1
200 x 200	24	4,0	1
240 x 240	14	3,0	1
240 x 240	14	3,5	1
240 x 240	14	4,0	1
300 x 300	30	3,0	1
300 x 300	30	3,5	1
300 x 300	30	4,0	1

Andere Durchmesser und Längen auf Anfrage!



Federklemme

- verstärkt verzinkt, für Rundeisen \varnothing 5 – 10 mm

Typ	Bodenplatte mm	Karton Stk
90211	75 x 110	50

Spanngerät für Federklemmen

Typ	VPE Stk
90610	1

Keilklemme

- preisgünstig, robust und praxisbewährt

Typ	Bodenplatte mm	Sack Stk
95110	90 x 60	50

Spindelspanner für Keilklemmen

Typ	VPE Stk
95510	1

Tempo-Schaler / Spannfrösche

- Doppelkeilsystem mit selbsttätigem Anzug für Wand- und Säulenschalung lackiert, für Rundeisen \varnothing 4 bis 10 mm

Typ	Bodenplatte mm	Sack Stk
85110	42 x 105	50

Spindelzange für Tempo Schaler

Typ	VPE Stk
85510	1

Schalungs-Lochband

- zum Verspannen für die untere Ankerung von schmalen Streifen- oder breiten Blockfundamenten

Typ	Zugkraft KN	Lochgröße mm	Lochung cm	Rolle m
50 x 1,8 mm	12	22	5	25





Gewindestahl/Spannstab DW 15

- St 900/1.100

Typ	Länge m	VPE Stk
750	0,75	1
1000	1,00	1
1250	1,25	1
1500	1,50	1
2000	2,00	1
6000	6,00	1



Flanschmutter, 3 flügelig, verzinkt

Typ	Bezeichnung	VPE Stk
F70	Flanschmutter Ø 70 mm	1
F100	Flanschmutter Ø 90 mm	1
F110	Flanschmutter Ø 110 mm	1



Sechskantmutter

Typ	Bezeichnung	VPE Stk
SW30/50	Sechskantmutter SW 30 H=50 mm	1



Gußwassersperre

Typ	Bezeichnung	VPE Stk
15F44110S	Gußwassersperre L=112 mm Ø 65 mm, Tragkraft 90 kN	1
15F44110A	Kupplung für Gußwassersperre (Kunststoff)	250



Verbindungs-*muffe* sechskant

Typ	Bezeichnung	VPE Stk
15F28100	Verbindungs- <i>muffe</i> sechskant, schwarz L=100 mm, Tragkraft 90 kN	1



Beton-/Felsanker

Typ	Bezeichnung	Stück/ VPE
15F63037	Beton-/Felsanker 3-schalig, Bohrloch Ø 35 – 37 mm, Tragkraft 90 kN, L=120 mm	1

Abschalhülse aus Kunststoff

- korrosionsfreie Abschalhülse aus glasfaserverstärktem Kunststoff für Spannstäbe FB 15
- im System mit Sichtbetonnagelstopfen und Sichtbetonkegel ist auch im Sichtbetonbereich einsetzbar
- das Gewinde beginnt nach 2 cm, dadurch können schwere Lasten z. B. Abschaltschiene erst aufgelegt und dann eingedreht werden
- geprüft auf > 58 kN
- kann mit Kunststoffrohr 22 / 26 verlängert werden, für den Einsatzbereich mit Dämmung

Typ	Bezeichnung	VPE Stk
ASH15N	Abschalhülse grau inkl. Nagelstopfen	100
NAGELSTOPFEN	Nagelstopfen	100
VERSCHLUSSSTOPFEN	Verschlussstopfen aus Kunststoff	100

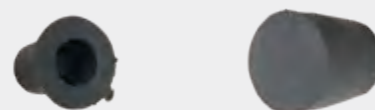
Alu-Ankerhülse

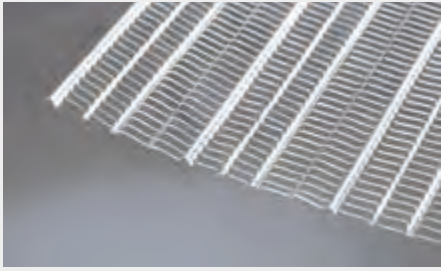
- ideal zum Verankern diverser Bauteile mittels DW 15 Ankerstäben
- Beispiele: Geländerhalter, Randabschalter, Abschalkonsolen, Schrägstützen uvm.
- komplett mit PVC-Konus Nagelstopfen d=42 mm für erhöhte Anforderungen z. B. bei 1A Sichtbetonkonstruktionen, 9 mm Bohrung zum Anbinden oder zur Aufnahme eines Steckeisens
- rüttelfest und da aus Aluminium absolut rostfrei

Typ	Bezeichnung	VPE Stk
15-608	Alu-Ankerhülse DW-15, Länge 130 mm, Belastung 41 kN inkl. Konus-Nagelstopfen	100
15-608e	Konus-Nagelstopfen	100

Gerüsthülsen und Gerüstschuhe

Typ	Bezeichnung	Farbe	VPE Stk
50100126	Gerüsthülse 26 x 26 x 100 mm lg	orange	1
50100131	Gerüsthülse 31 x 31 x 100 mm lg	gelb	1
4102504001	Gerüstschuh mit Steckanker 25 x 25 x 95 mm		1
4200004001	Gerüstschuh mit Steckanker 30 x 30 x 95 mm		1





Streckmetall – verlorene Schalung für Arbeitsfugen im Beton

Typ	Bezeichnung	Stärke mm	Pack Stk	Pack qm
020045	Streckmetall, verzinkt Abm. 250 x 60 cm = 1,5 m ² Rippenhöhe ca. 4 mm Kennfarbe: gelb	0,25	20	30
020010	Streckmetall, verzinkt Abm. 200 x 45 cm = 0,9 m ² Rippenhöhe ca. 21 mm Kennfarbe: blau	0,4	100	90
020020	Streckmetall, verzinkt Abm. 200 x 45 cm = 0,9 m ² Rippenhöhe ca. 21 mm Kennfarbe: rot	0,5	100	90

Andere Ausführungen auf Anfrage!

Link-Fix Abschalung

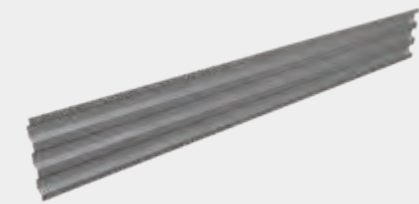
- profiliertes Streckmetall für die Abschalung von Arbeitsfugen
- Material: Profiliertes Streckmetall aus blankem Stahl, Stärke 0,75 mm
- die Profilierung entspricht der DIN 1045-1 und EC 2 und ist somit als verzahnte Arbeitsfuge einzustufen
- Profilierung: 57 x 41 x 20 mm
- Tafelgröße: Länge: 240 cm Breite: 80 cm

Typ	Bezeichnung	Stärke mm	Pack Stk	Pack qm
020050	Link-Fix Abschalung	0,75	100	192

Hüllwellrohre

- Aussparungsrohre – gesickt, einbaufertig, spiralförmig gewickelt

Typ	Bezeichnung	Länge mm	VPE Stk
AR 50	Ø 50 mm	3.000	1
AR 60	Ø 60 mm	3.000	1
AR 70	Ø 70 mm	3.000	1
AR 80	Ø 80 mm	3.000	1
AR 100	Ø 100 mm	3.000	1

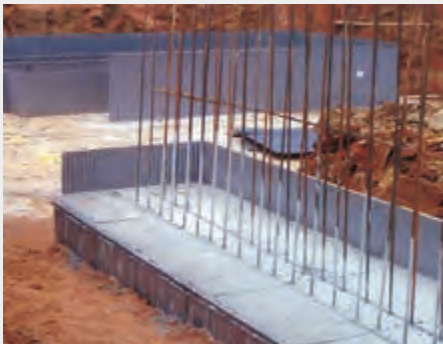




1



2



3

MSL-Fundamentseitenschalung

- Typ FS 2001 light

Vorteile:

- enormer Zeitgewinn
- ungehinderter Einbau der Bewehrung
- große Elementlänge bei geringem Gewicht
- kein Kraneinsatz
- kein Sortieren von Schalungszubehör
- Schalungselement für Innen- und Außenfundament verwendbar
- das System besteht lediglich aus den Seitenwänden sowie den oberen und unteren Steckbügeln
- Formteile werden problemlos vor Ort gefertigt
- kein Ausschalen
- kein Umsetzen der Schalung
- kurze Lieferzeiten

Systembeschreibung

Die Fundamentseitenschalung besteht lediglich aus 2 Bauteilen:

1. wellprofilerte Fundamentseitenwände für innen und außen (baugleich)
2. unterer und oberer Abstandhalter (baugleich)

Die Fundamentseitenteile werden auf Paletten angeliefert. Die Bewehrung kann nach dem Auslegen der unteren Abstandhalter, nach dem Stellen einer Seitenwand mit eingesteckten unteren Abstandhalter, oder nach dem Stellen beider Seitenwände, von oben eingebaut werden.

Vorteilhaft hat sich bei allen Ausführungsformen das Aufnageln einer Drängleiste auf der Sauberkeitsschicht erwiesen. Hierdurch ist ein gerader Fundamentverlauf fußseitig sichergestellt. Mit Hilfe von Kanthölzern kann die Schalung im oberen Bereich ebenfalls fixiert werden.

Da es sich um eine verlorene Schalung handelt, wird empfohlen, die Schalung im Vorfeld von außen durch herkömmliches Anfüllen von Erdreich abzustützen. Im Überlappungsbereich, ca. alle 3,4 m empfiehlt es sich, die Elemente bauseits mit 3–4 selbstschneidenden Schrauben zu sichern.

Formteile, wie z. B. Eckelemente, werden durch bauseitige Einschnitte in die Querprofile und Abbiegen in die erforderliche Position einfach und schnell hergestellt.

Das System kann auch mit gleichzeitiger Bodenplattenabstellung geliefert werden. Hierbei wird auf der Innenseite der Außenschalung ein zusätzliches Querprofil zum Einstecken der oberen Abstandhalter werkseitig angeschweißt. Foto 3 zeigt die Bodenplattenabstellung nach bereits ausbetoniertem Fundament. Da die Bodenplatte in einem Arbeitsgang mit dem Fundament geschalt wurde, ergibt sich hier ein wesentlicher Arbeitszeitvorteil gegenüber konventionell abgestellter Bodenplatten.

Deckenrandabsteller aus Holzbeton

- aus hochwertigem Holzbeton mit werkseitig aufgebrauchten Trapezleisten
- für die kraftschlüssige Verbindung zum Beton
- **ACHTUNG:** Gemäß Prüfbericht A2216 / 2004 haben die Hummel-Absteller- u. Ringanker-Füße eine Druckfestigkeit von 37,2 Bp [N/mm²].

Typ	Deckenstärke cm	Elementlänge m	VPE m
ZS-A 16	16	1,20	216
ZS-A 18	18	1,20	172,8
ZS-A 20	20	1,20	172,8
ZS-A 22	22	1,20	129,6
ZS-A 24,5	24,5	1,20	129,6
ZS-A 30	30	1,20	86,4
ZS-A 40	40	1,20	86,4



Therm-Deckenrandabsteller XPS 40 0,034 W/mk

- aus hochwertiger XPS Dämmung mit Stufenfalz
- Fuß mit zementgebundener Holzspan-Unterplatte

Typ	Deckenstärke cm	Elementlänge m	VPE m
XPS-A16 / 40	16	1,25	345
XPS-A18 / 40	18	1,25	287,5
XPS-A20 / 40	20	1,25	287,5
XPS-A22 / 40	22	1,25	230
XPS-A24 / 40	24,5	1,25	230
XPS-A30 / 40	30	1,25	172,5



Therm-Deckenrandabsteller XPS 60 0,035 W/mk

- aus hochwertiger XPS Dämmung mit Stufenfalz
- Fuß mit zementgebundener Holzspan-Unterplatte

Typ	Deckenstärke cm	Elementlänge m	VPE m
XPS-A16 / 60	16	1,25	315
XPS-A18 / 60	18	1,25	282
XPS-A20 / 60	20	1,25	300
XPS-A22 / 60	22	1,25	240
XPS-A24 / 60	24,5	1,25	255
XPS-A30 / 60	30	1,25	191





Therm-Deckenrandabsteller XPS 80

0,036 W/mk

- aus hochwertiger XPS Dämmung mit Stufenfalz
- Fuß mit zementgebundener Holzspan-Unterplatte

Typ	Deckenstärke cm	Elementlänge m	VPE m
XPS-A16/80	16	1,25	231
XPS-A18/80	18	1,25	206
XPS-A20/80	20	1,25	206
XPS-A22/80	22	1,25	176
XPS-A24/80	24,5	1,25	187
XPS-A30/80	30	1,25	140

Therm-Deckenrandabsteller XPS 100

0,036 W/mk

- aus hochwertiger XPS Dämmung mit Stufenfalz
- Fuß mit zementgebundener Holzspan-Unterplatte

Typ	Deckenstärke cm	Elementlänge m	VPE m
XPS-A16/100	16	1,25	243
XPS-A18/100	18	1,25	214
XPS-A20/100	20	1,25	225
XPS-A22/100	22	1,25	189
XPS-A24/100	24,5	1,25	198
XPS-A30/100	30	1,25	155



Therm-Deckenrandabsteller XPS 120

0,037 W/mk

- aus hochwertiger XPS Dämmung mit Stufenfalz
- Fuß mit zementgebundener Holzspan-Unterplatte

Typ	Deckenstärke cm	Elementlänge m	VPE m
XPS-A16/120	16	1,25	199
XPS-A18/120	18	1,25	175
XPS-A20/120	20	1,25	184
XPS-A22/120	22	1,25	147
XPS-A24/120	24,5	1,25	154
XPS-A30/120	30	1,25	126



Ringanker-/Ringbalkenschalung

- aus hochwertigem Holzbeton mit werkseitig aufgebrachtem Betonkontakt
- zusätzlich kraftschlüssige Verbindung zum Beton durch Schwalbenschwanzprofile aus Hart-PVC
- Elementlänge: 1,20 m

Zubehör:

- 2 U-PVC-Elementverbinder
- 3 Stahlklammern ab 17,5 cm Elementbreite
- 4 Richtklammern / Elementausrichter

Typ	Gesamtbreite cm	Gesamthöhe cm	VPE m
ZS-R 20,0/11,5/20,0	11,5	20,00	86,4
ZS-R 24,5/11,5/24,5	11,5	24,50	86,4
ZS-R 30,0/11,5/30,0	11,5	30,00	72,0
ZS-R 20,0/17,5/20,0	17,5	20,00	57,6
ZS-R 24,5/17,5/24,5	17,5	24,50	57,6
ZS-R 30,0/17,5/30,0	17,5	30,00	48,0
ZS-R 20,0/24,0/20,0	24	20,00	43,2
ZS-R 24,5/24,0/24,5	24	24,50	43,2
ZS-R 30,0/24,0/30,0	24	30,00	36,0

Weitere Abmessungen und Ausführungen auf Anfrage

Ringanker-/Ringbalkenschalung mit Dämmung

- aus hochwertigem Holzbeton mit Betonkontakt und einseitiger, druckfester XPS-Dämmung. Verbindung zum Beton durch Schwalbenschwanzprofile aus Hart-PVC und geprägter Oberfläche.
- Elementlänge: 1,20 m

Zubehör:

- 2 U-PVC-Elementverbinder
- 3 Stahlklammern ab 17,5 cm Elementbreite
- 2 Richtklammern / Elementausrichter

XPS 60 - 0,034 W/mk – Holzbeton 0,35 W/mk

Typ	Gesamtbreite cm	Gesamthöhe cm	VPE m
ZS-R 20,0/36,5/20,0	36,5	20,00	33,6
ZS-R 24,5/36,5/24,5	36,5	24,50	28,8
ZS-R 30,0/36,5/30,0	36,5	30,00	24,0

XPS 80 - 0,036 W/mk – Holzbeton 0,35 W/mk

Typ	Gesamtbreite cm	Gesamthöhe cm	VPE m
ZS-R 20,0/36,5/20,0	36,5	20,00	33,6
ZS-R 24,5/36,5/24,5	36,5	24,50	28,8
ZS-R 30,0/36,5/30,0	36,5	30,00	24,0



Ringanker- / Ringbalkenschalung mit Dämmung

- aus hochwertigem Holzbeton mit Betonkontakt und einseitiger, druckfester XPS-Dämmung. Verbindung zum Beton durch Schwalbenschwanzprofile aus Hart-PVC und geprägter Oberfläche.
- Elementlänge: 1,20 m

Zubehör:

- 2 U-PVC-Elementverbinder
- 3 Stahlklammern ab 17,5 cm Elementbreite
- 2 Richtklammern / Elementausrichter



XPS 100 - 0,036 W/mk – Holzbeton 0,35 W/mk

Typ	Gesamtbreite cm	Gesamthöhe cm	VPE m
ZS-R 20,0/36,5/20,0	36,5	20,00	33,6
ZS-R 24,5/36,5/24,5	36,5	24,50	28,8
ZS-R 30,0/36,5/30,0	36,5	30,00	24,0

XPS 120 - 0,037 W/mk – Holzbeton 0,35 W/mk

Typ	Gesamtbreite cm	Gesamthöhe cm	VPE m
ZS-R 20,0/36,5/20,0	36,5	20,00	33,6
ZS-R 24,5/36,5/24,5	36,5	24,50	28,8
ZS-R 30,0/36,5/30,0	36,5	30,00	24,0

Abschalbrett

- aus hochwertigem Holzbeton, kraftschlüssige Verbindung zum Beton durch Hart-PVC-Leisten
- Werkseitig mit 4 vorgebohrten Nagellöchern
- Elementlänge: 1,20 m



Typ	Deckenstärke cm	Elementlänge m	Palette lfdm
ZA-AB 30	16–20	1,20	120
ZA-AB 40	21–25	1,20	120
ZA-AB 50	26–30	1,20	60
ZA-AB 60	31–35	1,20	60
ZA-AB 80	40–45	1,20	60

BLITZSCHUTZ



ERDUNGSLEITUNGEN
› SEITE 74



VERBINDER
› SEITE 74–75



ZUBEHÖR
› SEITE 75–76

Erdungsbänder nach DIN EN 62561-2 (VDE 0185-561-2)



Typ	Bezeichnung	Rolle kg	Rolle m
5019125	30 x 3,5 mm feuerverzinkt Z500	25	30
5019150	30 x 3,5 mm feuerverzinkt Z500	50	60
18658500	30 x 3,5 mm Edelstahl V4A (1.4404)	50	60

Erdungsdrähte nach DIN 62561-2 (VDE 0185-561-2)



Typ	Bezeichnung	Rolle kg	Rolle m
5021103	Ø 10 mm Stahl feuerverzinkt	50	80
100055	Ø 10 mm Edelstahl V4A (1.4404)	25	40
5021115	Ø 10 mm Edelstahl V4A (1.4404)	50	80

Anschlussfahnen

- Rundleiterstangen, gefast



Typ	Bezeichnung	VPE Stk
100555	A4 Rundleiter Ø 10 mm L=1,50 m	10
100560	A4 Rundleiter Ø 10 mm L=2,00 m	10
100565	A4 Rundleiter Ø 10 mm L=2,50 m	10
100570	A4 Rundleiter Ø 10 mm L=3,00 m	10

Kreuzverbinder

- schwere Ausführung, Schrauben M8



Typ	Bezeichnung	Karton Stk
4435032151	Kreuzverbinder rund / rund verzinkt	25
8000485	Kreuzverbinder rund / rund Universal V4A	50

Multiklemmen

- mit Flachschaube und Verdrehenschutz



Typ	Bezeichnung	Karton Stk
100147	Stahl verzinkt, 2 -teilig, rund / rund Klemmbereich Ø 8 – 10 mm Schraube M10	50
100150	V4A, 2-teilig, rund / rund Klemmbereich Ø 8 – 10 mm Schraube M10	50

Einzelklemme

- für T-, Kreuz- und Parallelverbindungen

Typ	Bezeichnung	Karton Stk
100163	Stahl verzinkt, 1 Schraube M10 Flachleiter bis 30 mm Rundleiter 8 + 10 mm	50

Armierungsklemmen für Flachleiter

Typ	Bezeichnung	Karton Stk
00100250	Stahl verzinkt, Schraube M10 Flachleiter bis 30 mm Baustahl 6–22 mm	50

Armierungsklemmen für Flach- und Rundleiter

Typ	Bezeichnung	Karton Stk
100255	Stahl verzinkt, Schraube M10 Flachleiter bis 30 mm, Rundleiter 8+10 mm Baustahl 6–22 mm	50

Bewehrungs-/Druckbügelklemme

Typ	Bezeichnung	Karton Stk
D308031	Druckbügelklemme St/blank für Gebäudearmierungen Ø 6–20 mm Anschluss Ø 10 mm und Fl bis 30 mm	25

Erdungsfestpunkt M10/M12

- zum Anschluss der Potentialausgleichsleitungen an den Fundamenterder, die Bewehrung und die Blitzschutzanlage

Typ	Bezeichnung	Karton Stk
100187	Erdungsfestpunkt M10/M12 V4A ohne Achse, mit gelber Schutzkappe Anschlussmöglichkeit M10 + M12	10
100202	Erdungsfestpunkt M10/M12 V4A mit vormontierter, verzinkter Achse L=200 mm, mit gelber Schutzkappe	10
100189	Kreuzklemme für Erdungsfestpunkt M10/M12 A4 Edelstahl Gewinde M10, rund 8+10 mm flach bis 40 mm, Gewindelänge 70 mm	10

Andere Materialgüten und Ausführungen auf Anfrage!





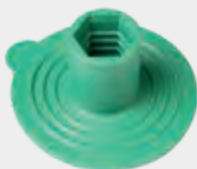
MultiCap

- PVC-Schutzkappe
- für Rund- und Flachleiter
- MultiCap, Farbe: gelb

Anwendungsbereich:

- Rundleiter: 8 + 10 mm
- Flachleiter: 30 x 3,5 mm; 40 x 4,0 mm
30 x 3,0 mm; 40 x 5,0 mm

Typ	Bezeichnung	Beutel Stk
100500		100



RONDO

- Mauerkragen für Blitzschutz und Erdungsband
- mit dem RONDO Mauerkragen bringen Sie Blitzschutzdrähte und Erdungs-bänder druckwasserdicht durch Betonwände, Bodenplatten und Schächte

Typ	Bezeichnung	VPE Stk
090890	Rondo RO 10 für Blitzschutzleiter Ø 8 + 10 mm	1
090892	Rondo RO Flach für Erdungsband 30 x 3,5 + 30 x 3,0 mm	1
090988	RONDO EFP für Sechskant-Erdungsfestpunkt	1

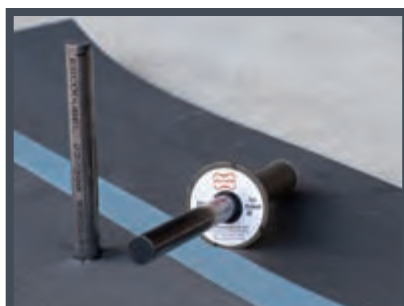
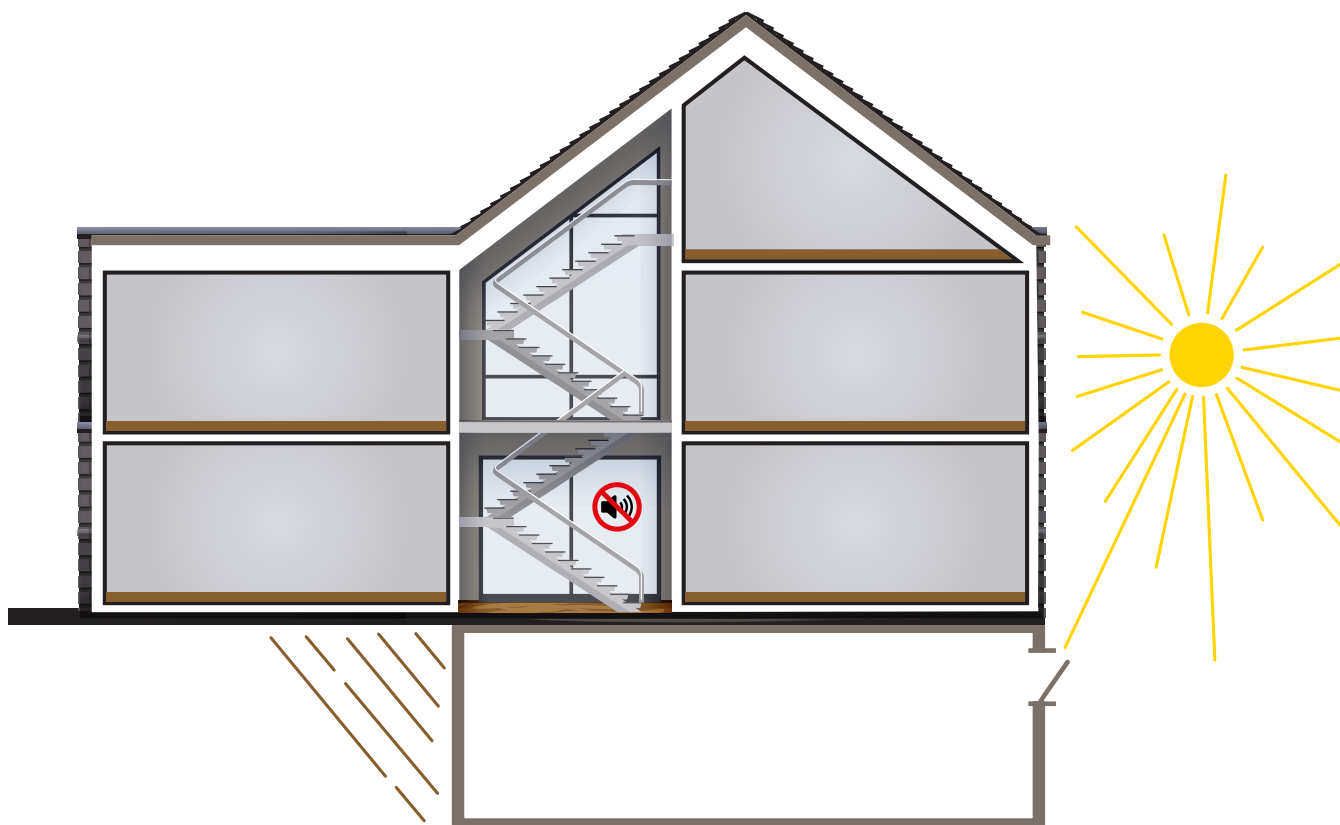


Korrosionsschutzbinden

- zur Umhüllung von ober- und unterirdischen Verbindungen
- Rollenlänge: 10 m
- mit Prüfnummer DVGW

Typ	Bezeichnung	VPE Rolle
100190	Abm. 1,5 x 50 mm	24
100193	Abm. 1,5 x 100 mm	12

BAUAKUSTIK/ LICHTSCHÄCHTE



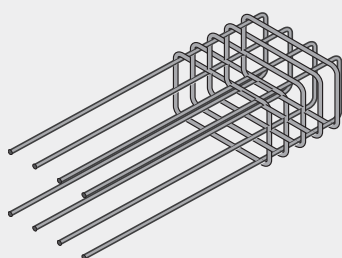
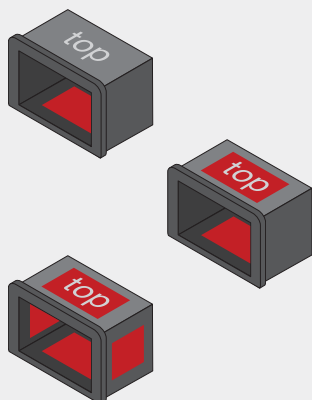
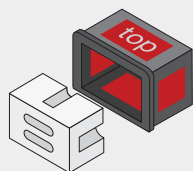
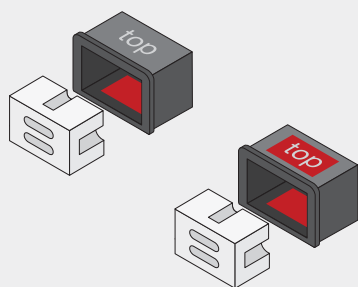
BAUAKUSTIK
 > SEITE 78 – 80



EGCBOXEN
KRAGPLATTENANSCHLÜSSE
 > SEITE 80



LICHTSCHÄCHTE / KELLERFENSTER
 > SEITE 81



Egcosono P Podestaufleger

Die Anforderungen an den Schallschutz in Gebäuden sind in DIN 4109 „Schallschutz im Hochbau – Anforderungen und Nachweise“ geregelt. Das Egcosono P Podestaufleger reduziert unerwünschte Trittschallübertragungen im Treppenhaus wirksam, indem das Podest akustisch entkoppelt aufgelagert und konsequent von allen Bauteilen getrennt wird.

Für Ortbetonpodeste

- Ortbetonbauweise mit Montagekörper

Typ	Bezeichnung	Höhe mm	Breite mm	Tiefe mm
ESONOP	P 0	158	252	150
ESONOPV	P V±0	158	252	150
ESONOPH	P H±0	158	252	150

Für Fertigteilpodeste

- Fertigteilbauweise „OHNE“ Montagekörper

Typ	Bezeichnung	Höhe mm	Breite mm	Tiefe mm
ESONFP	P F	158	252	150
ESONFPV	P V±F	158	252	150
ESONFPH	P H±F	158	252	150

Egcosono P Bewehrungskorb

Typ	Bezeichnung
ESONBEP	Standardkorb bestehend aus 4 Steckbügeln und 5 Querkraftbügeln zum Erreichen der maximalen Tragkraft

Egcoscal NG Treppenaufleger S-Form

- zur schalltechnischen Entkopplung von Bauteilen

Typ	Bezeichnung	Belastung Vd kN/m	Länge mm	Höhe mm
ESCALPS1001	S1000-43	43	1.000	15
ESCALPS1101	S1100-43	43	1.100	15
ESCALPS1201	S1200-43	43	1.200	15
ESCALPS1301	S1300-43	43	1.300	15
ESCALPS1501	S1500-43	43	1.500	15
ESCALPS1002	S1000-61	61	1.000	15
ESCALPS1102	S1100-61	61	1.100	15
ESCALPS1202	S1200-61	61	1.200	15
ESCALPS1302	S1300-61	61	1.300	15
ESCALPS1502	S1500-61	61	1.500	15

Egcoscal NG Treppenaufleger F-Form

- zur schalltechnischen Entkopplung von Bauteilen

Typ	Bezeichnung	Belastung Vd kN/m	Länge mm	Höhe mm
ESCALPF1001	F1000-43	43	1.000	15
ESCALPF1101	F1100-43	43	1.100	15
ESCALPF1201	F1200-43	43	1.200	15
ESCALPF1301	F1300-43	43	1.300	15
ESCALPF1501	F1500-43	43	1.500	15
ESCALPF1002	F1000-61	61	1.000	15
ESCALPF1102	F1100-61	61	1.100	15
ESCALPF1202	F1200-61	61	1.200	15
ESCALPF1302	F1300-61	61	1.300	15
ESCALPF1502	F1500-61	61	1.500	15

Egcoscal Treppensicherungsdübel

- zur akustischen Trennung des Treppenlaufs von der Bodenplatte bei gleichzeitiger konstruktiver Lagesicherung

Typ	Ausführung	Belastung Vd kN/Element	Durchmesser mm	Länge mm
LATLTD22	Edelstahl	11,5	22	300

FDPL Distanzplatten

Eine optimale Körperschallentkopplung wird erst erreicht, wenn keine Schallbrücken entstehen. Mit der Distanzplatte sichern Sie die Fugen und verhindern Verschmutzungen z. B. bei Treppenpodesten und Treppenläufen

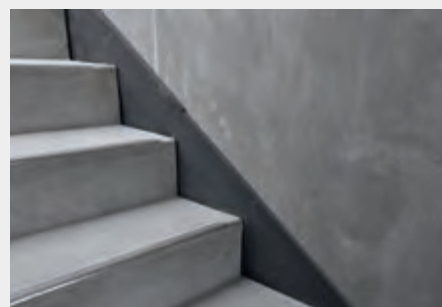
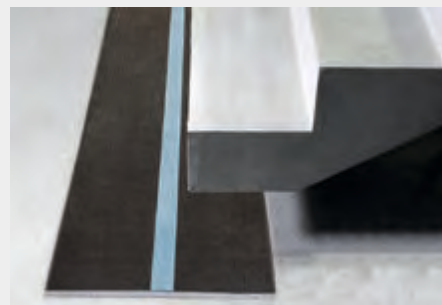
- Dichte: $30 \pm 4 \text{ kg/m}^3$
- Brandschutz: Klasse E nach DIN EN 13501-1/Baustoffklasse B2 nach DIN 4102-01

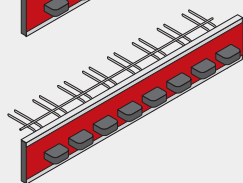
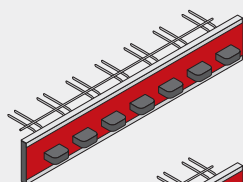
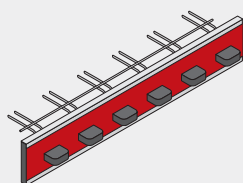
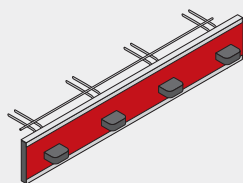
Einzelplatten

Typ	Länge mm	Breite mm	Höhe mm
FDPL15250	1.000	250	15
FDPL15355	1.000	355	15
FDPL15420	1.000	420	15

Set

Typ	Inhalt pro Set	Länge mm	Breite mm	Höhe mm
FDPLSETS	15	1.000	250	15
FDPLSETS	15	1.000	355	15
FDPLSETL	15	1.000	420	15





Egcostep NG Treppenlaufentkopplung

Typ	Bezeichnung	Trittschallminderung bis zu dB	Länge mm	Höhe mm
ESTNG4100160	NG S4	32	1.000	160
ESTNG4100180	NG S4	32	1.000	180
ESTNG4100200	NG S4	32	1.000	200
ESTNG4100220	NG S4	32	1.000	220
ESTNG4130200	NG S4	32	1.300	200
ESTNG4130220	NG S4	32	1.300	220
<hr/>				
ESTNG6100180	NG S6	30	1.000	180
ESTNG6100200	NG S6	30	1.000	200
ESTNG6100220	NG S6	30	1.000	220
ESTNG6130180	NG S6	30	1.300	180
ESTNG6130200	NG S6	30	1.300	200
ESTNG6130220	NG S6	30	1.300	220
ESTNG6130250	NG S6	30	1.300	250
<hr/>				
ESTNG7120200	NG S7	27	1.200	200
ESTNG7120220	NG S7	27	1.200	220
<hr/>				
ESTNG8130200	NG S8	27	1.300	200
ESTNG8130220	NG S8	27	1.300	220

Egcoibox® Kragplattenanschluss

Die Ansprüche der Gebäudenutzer steigen hinsichtlich Einsparung der Heizkosten, gesundem Raumklima und damit verbunden der Vermeidung von Tauwasser- und Schimmelbildung. Bei der Planung muss deshalb auf die Minimierung von Wärmebrücken im Bereich der Bauwerkshülle geachtet werden.

Mit dem wärmedämmenden Kragplattenanschluss Egcoibox® können Wärmebrücken vermindert werden. Durch das statische Verbindungselement Egcoibox® übernimmt ein Stabfachwerk aus Betonstahl, das durch die Wärmedämmung geführt wird und so das anzuschließende Bauteil mit dem Gebäude verbindet.



Kunststoff-Lichtschacht MEAMULTINORM

Produktvorteile im Überblick:

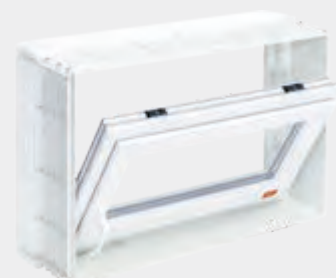
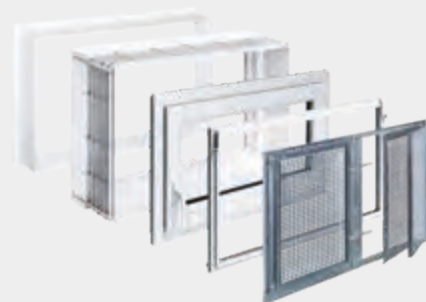
- einteiliger GFK-Lichtschacht
- Lichtschacht in 2 Tiefen erhältlich:
MEAMULTINORM 3 in 1 – Tiefe 40 cm und 60 cm
- dauerhaft druckwasserdicht montierbar
- begehbar oder PKW-befahrbar
- Rostvarianten aus feuerverzinktem Stahl
 - Masche 30/10 (auch in V2A)
 - Masche 30/30
 - Streckmetall
 - Masche 30/10 (PKW-befahrbar)
- einfache Montage

Breite cm	Tiefe cm	Höhe cm
80	40	60
80	40	100
100	40	60
100	40	100
100	40	130
100	60	100
125	40	100
125	60	100
125	60	130
150	60	120

Zargenfenstersystem MEALUXIT

Produktvorteile im Überblick:

- Wechselzargensystem: innovative, einbaufertige Kellerfenster-Lösung.
- Vielseitige & flexible Fenster: geeignet für alle Wandarten, Wandstärken von 12 bis 39,5 cm und Fensterformate
- für jeden Keller das richtige Fenster: Verschiedene Fenstereinsätze ermöglichen eine einfache Anpassung an die jeweilige Kellernutzung, der innere Teil der Kunststoff-Zarge kann nachträglich verputzt, tapeziert oder gefliest werden
- Zeit und Arbeitersparnis bei der Montage: Die Zarge wird in der Rohbauphase direkt in das Mauerwerk oder die Schalung eingesetzt, die vollgedämmte Wechselzarge verbleibt in der Wand, Entschalen und Nachbearbeiten der Leibung entfällt
- Fenstereinsätze werkzeuglos montierbar dank innovativem CLICK-IN System
- Verglasung in zwei Varianten:
U_w = 1,3 W/m²K (U_g = 1,1 W/m²K)
U_w = 0,85 W/m²K (U_g = 0,6 W/m²K)



Stichwortverzeichnis

Abdeckmatten	25	Egocobox	80	Klemmsterne	15
Abschalbrett	72	Egcososno Treppenaufleger	78–79	Knochen mit Draht	12
Abschalhülsen	65	Egcostep	80	Köcherschalungen	67
Abstandhalter aus Faserbeton	12–13	Einschlaganker	31	Konus	17
Abstandrohr aus Kunststoff	17	Einzelabstandhalter aus Faserbeton	12	Korrosionsschutzbinden	76
Ankerhülsen	34	Einzelabstandhalter aus Kunststoff	15	Kreuzverbinder	74
Ankerhülsen	65	EPDM-Kautschukband	25	Kunststoff-Abstandrohr	17
Ankerschienen	54	EP-Harz	48	Kunststoffnägel	16
Ankerstangen	34	Erdungsband	74		
Anschlussfahnen	74	Erdungsdraht	74	Lichtschaft	81
Armierungsklemmen	75	Erdungsfestpunkte	75	Link-Fix Abschalung	66
				Lochband	63
Baufolie	26	Faserbetonabstandhalter	12–13	Luftschichtanker	58
Bauherrenpakete	37	Faserbeton-Kleber	19	Maueranschlussanker	54
Bauplattenanker	58	Federanker	58	Maueranschlussschienen	54
Bentonit-Quellband	45	Federklemmen	63	Mauerkragen	39
Betonnachbehandlungsmittel	50	Felsanker	64	Mauerstärken aus Faserbeton	18
Betonschrauben	31	Flächenabstandhalter aus Faserbeton	13	Mauerverbinder	58
Betontrennmittel	50	Flächenabstandhalter aus Kunststoff	13–14	Milchtütenpapier	26
Bewehrungsanschluss Fischer	32	Flanschmutter	64	Mischgutplanen	25
Bewehrungsanschlüsse	55	Flechtermatten	20	Monierzangen	20
Bindedraht	20	Flupp	18	Montagemörtel	34
Bodendurchlässe	39	Folie	26	Montageplättchen	16
Bolzenanker	30	Frostschutzmatten	25	Multiklemme	74
Brunnenschäum	52	Fugenblech Cemflex	44		
		Fugenblech Fradiflex	42	Noppenfolie /-matte	22–23
Cemflex	44	Fundamentseitenschalung	68	Nägel	29
Cemswell	46	Futterrohre aus Faserzement	40	Nageldübel	29
Corrisol	51			Nevosafe	57
		Gerüsthülsen	65	Oktagon	16
Dreikant mit Haken	12	Gerüstschuhe	65	Perimeter-Klebschaum	52
Deckenrandabsteller Holzbeton	69	Gerüstverankerung	33	Pistolenreiniger	52
Deckenrandabsteller Therm	69–70	Gewindestahl DW 15	64	Pistolenschaum	52
Dichtkappen	19	Gitterfolie	26	Planschutztaschen	24
Dichtstopfen	18			PU-Harz	48
Dichtungseinsätze	40	Holzkeile	28	Quellmörtel	19
Distanzplatten	79	Holzschalungsträger	61	Quadro Secura	37–38
Drahtstifte	29	Hüllwellrohre	66	Quellband	45
Dreifußständer	61			Quellbandkleber	45
Dreikantleisten Holz	28	Keilklemmen	63		
Dreikantleisten Kunststoff	28	Kellerfenster	81		
Drillapparat	20	KG-Bodenelemente	39		
Drunterleisten	13–14	KG-Doppelmuffe	39		
Dübel	30	Klebebänder	24		

Stichwortverzeichnis

Ringabstandhalter	15	Teerabdeckplanen	25
Reinigungsbürsten für Mauerstärken	19	Teller Mutter	64
Ringankerschalung	71–72	Tempo-Schaler	63
S-Schlange	14	TOK-Band	51
Sanierungsspezialist	38	Trapezblechschiene	54
Schalöl	50	Treppenaufleger	78–79
Schalrohr quadratisch	62	Unterstützungskörbe	14
Schalrohr rund	62	Unterlagsplättchen	16
Schalstopfen	18	Verbindungsmuffe	64
Schalungsanschläge	15	Verpressschlauch	46–47
Schalungs-Lochband	63	Verschlussstopfen	18
Schalungsplatte Elliotis-Pine	60	Versiegelung	40
Schalungsplatten 3-Schicht	60	Vorsatzschalung	60
Schaumharz	48	Wandabstandhalter aus Faserbeton	12
Schaumstoffstreifen	25	Wanddurchführungen	39
Schubverbinder FCC	32	Zargenfenster	81
Schutzkappe	57		
Schutzprofil	57		
Sollrisselemente Fradiflex	43		
Spanngerät für Federklemmen	63		
Spannstäbe	64		
Spindelspanner f. Keilklemmen	63		
Spindelzange f. Tempo-Schaler	63		
Stopfen aus Faserbeton	19		
Streckmetall	66		
Stützenkopf	61		

Copyright Fotos Max Frank: Seite 42–43 und Seite 77–80.

Ausgabe 2021.

Es gelten unsere allg. Liefer- und Geschäftsbedingungen (www.beuthauser.de/agb). Irrtum und Änderung vorbehalten.



Carl Beutlhauser Baumaschinen GmbH

PASSAU

Tittlinger Straße 39
94034 Passau
Tel. 08 51 / 70 00-0
passau@beutlhauser.de

REGENSBURG

Hofer Straße 4
93057 Regensburg
Tel. 09 41 / 6 95 66-0
regensburg@beutlhauser.de

NÜRNBERG

Siemensstraße 32-34
91 126 Rednitzhembach
Tel. 091 22 / 87 23-0
nuernberg@beutlhauser.de

SCHWEINFURT

Stockholmstraße 1
97424 Schweinfurt
Tel. 097 21 / 3 88 57-0
schweinfurt@beutlhauser.de

WÜRZBURG

Friedrich-Koenig-Str. 21
97080 Würzburg
Tel. 09 31 / 70 52 10-0
wuerzburg@beutlhauser.de

DRESDEN

Augustusweg 10
01109 Dresden
Tel. 03 51 / 88 30-0
dresden@beutlhauser.de

COTTBUS

Drewitzer Straße 2
03042 Cottbus
Tel. 03 55 / 7 56 76-0
cottbus@beutlhauser.de

MECKENHEIM

Am Hambuch 14
53340 Meckenheim
Tel. 0 22 25 / 91 91-0
meckenheim@beutlhauser.de

AACHEN

Jülicher Straße 374 f
52070 Aachen
Tel. 02 41 / 15 97-13
aachen@beutlhauser.de

ANDERNACH

Am Weißen Haus 12
56626 Andernach
Tel. 0 26 32 / 4 90 93-0
andernach@beutlhauser.de



www.beutlhauser.de